

**Nombre del Producto: Anticuerpo monoclonal de conejo menina****Nº de Catálogo: AMRe01449**

Solo para uso en investigación.

**Resumen**

<b>Descripción</b>	Anticuerpo monoclonal de conejo recombinante
<b>Huésped</b>	Conejo
<b>Aplicación</b>	WB,IP
<b>Reactividad</b>	Humano, Rata
<b>Conjugación</b>	No conjugado
<b>Modificación</b>	Sin modificar
<b>Isotipo</b>	IgG
<b>Clonalidad</b>	Monoclonal
<b>Formato</b>	Líquido
<b>Concentración</b>	0,5 mg/ml. La concentración de este producto puede variar según el lote.
<b>Almacenamiento</b>	Hacer alícuotas y almacenar a -20°C (válido por 12 meses). Evitar ciclos de congelación/descongelación.
<b>Envío</b>	Bolsas de hielo
<b>Tampon</b>	50 mM de Tris-glicina (pH 7,4), 0,15 M de NaCl, 40 % de glicerol, 0,01 % de azida sódica y 0,05 % de proteína protectora
<b>Purificación</b>	Purificación por afinidad

**Aplicación**

<b>Relación de Dilución</b>	WB 1:500-1:1000,IP 1:20-1:50
<b>Peso Molecular</b>	Calculated MW: 68 kDa; Observed MW: 68 kDa

**Información del Antígeno**

<b>Nombre del Gen</b>	MEN1
<b>Nombres Alternativos</b>	MEN1; SCG2; Menin
<b>ID del Gen</b>	4221
<b>ID SwissProt</b>	O00255
<b>Inmunógeno</b>	Un péptido sintético de menina humana

**Antecedentes**

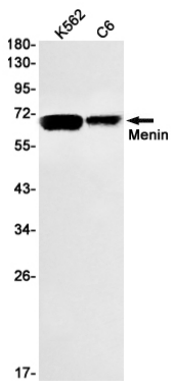
La menina, producto proteico del gen MEN1, es un componente del complejo de la proteína leucémica de linaje mixto (MLL),

que facilita la metilación de la histona H3 Lys4 para promover la activación transcripcional. La menina suprime la proliferación de las células de los islotes pancreáticos, al menos en parte mediante la activación mediada por MLL de los genes inhibidores de las cinasas dependientes de ciclina p18INK4c (p18) y p27CIP/KIP (p27).

## Área de Investigación

Epigenética y señalización nuclear

## Datos de Imagen



Análisis de transferencia Western de menina en lisados K562, C6 usando anticuerpo antimemina.