

Nombre del Producto: Anticuerpo monoclonal de conejo CENPA**Nº de Catálogo: AMRe01442**

Solo para uso en investigación.

Resumen

Descripción	Anticuerpo monoclonal de conejo recombinante
Huésped	Conejo
Aplicación	WB
Reactividad	Humano
Conjugación	No conjugado
Modificación	Sin modificar
Isotipo	IgG
Clonalidad	Monoclonal
Formato	Líquido
Concentración	0,5 mg/ml. La concentración de este producto puede variar según el lote.
Almacenamiento	Hacer alícuotas y almacenar a -20°C (válido por 12 meses). Evitar ciclos de congelación/descongelación.
Envío	Bolsas de hielo
Tampon	50 mM de Tris-glicina (pH 7,4), 0,15 M de NaCl, 40 % de glicerol, 0,01 % de azida sódica y 0,05 % de proteína protectora
Purificación	Purificación por afinidad

Aplicación

Relación de Dilución	WB 1:500-1:1000
Peso Molecular	Calculated MW: 16 kDa; Observed MW: 16 kDa

Información del Antígeno

Nombre del Gen	CENPA
Nombres Alternativos	Centromere autoantigen A; Centromere protein A; CENP-A
ID del Gen	1058
ID SwissProt	P49450
Inmunógeno	Un péptido sintético de CENPA humano

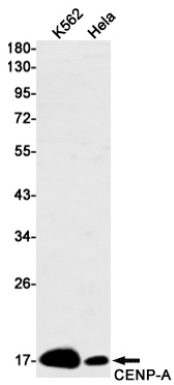
Antecedentes

Proteína nucleosomal similar a la histona H3 que se encuentra específicamente en los nucleosomas centroméricos.

Área de Investigación

Epigenética y señalización nuclear

Datos de Imagen



Análisis de transferencia Western de CENPA en K562, lisados de HeLa usando el anticuerpo CENPA.