

**Nombre del Producto: Anticuerpo monoclonal de conejo ATG13****Nº de Catálogo: AMRe01441**

Solo para uso en investigación.

**Resumen**

<b>Descripción</b>	Anticuerpo monoclonal de conejo recombinante
<b>Huésped</b>	Conejo
<b>Aplicación</b>	WB,IP
<b>Reactividad</b>	Humano, Ratón, Rata
<b>Conjugación</b>	No conjugado
<b>Modificación</b>	Sin modificar
<b>Isotipo</b>	IgG
<b>Clonalidad</b>	Anticuerpo monoclonal
<b>Formato</b>	Líquido
<b>Concentración</b>	0,18 mg/ml. La concentración de este producto puede variar según el lote.
<b>Almacenamiento</b>	Hacer alícuotas y almacenar a -20°C (válido por 12 meses). Evitar ciclos de congelación/descongelación.
<b>Envío</b>	Bolsas de hielo
<b>Tampon</b>	50 mM de Tris-glicina (pH 7,4), 0,15 M de NaCl, 40 % de glicerol, 0,01 % de azida sódica y 0,05 % de proteína protectora
<b>Purificación</b>	Afinidad purificada

**Aplicación**

<b>Relación de Dilución</b>	WB 1:500-1:1000,IP 1:20-1:50
<b>Peso Molecular</b>	Calculated MW: 57 kDa; Observed MW: 72 kDa

**Información del Antígeno**

<b>Nombre del Gen</b>	ATG13
<b>Nombres Alternativos</b>	Autophagy-related protein 13
<b>ID del Gen</b>	9776
<b>ID SwissProt</b>	O75143
<b>Inmunógeno</b>	Proteína recombinante de KIAA0652 humana

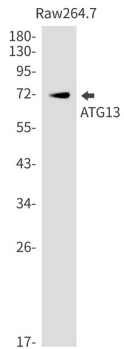
**Antecedentes**

Factor de autofagia necesario para la formación del autofagosoma y la mitofagia.

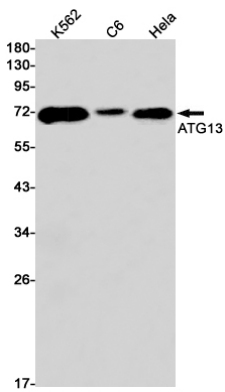
## Área de Investigación

Biología celular

## Datos de Imagen



Análisis de transferencia Western de ATG13 en lisados Raw264.7 usando el anticuerpo ATG13.



Análisis de transferencia Western de ATG13 en lisados K562, C6, HeLa usando el anticuerpo ATG13.