

---

**Nombre del Producto: Anticuerpo monoclonal de conejo MCM6****Nº de Catálogo: AMRe01410**

Solo para uso en investigación.

**Resumen**

<b>Descripción</b>	Anticuerpo monoclonal de conejo recombinante
<b>Huésped</b>	Conejo
<b>Aplicación</b>	WB,IHC,ICC/IF,IP
<b>Reactividad</b>	Humano
<b>Conjugación</b>	No conjugado
<b>Modificación</b>	Sin modificar
<b>Isotipo</b>	IgG
<b>Clonalidad</b>	Monoclonal
<b>Formato</b>	Líquido
<b>Concentración</b>	0,53 mg/ml. La concentración de este producto puede variar según el lote.
<b>Almacenamiento</b>	Hacer alícuotas y almacenar a -20°C (válido por 12 meses). Evitar ciclos de congelación/descongelación.
<b>Envío</b>	Bolsas de hielo
<b>Tampon</b>	50 mM de Tris-glicina (pH 7,4), 0,15 M de NaCl, 40 % de glicerol, 0,01 % de azida sódica y 0,05 % de proteína protectora
<b>Purificación</b>	Purificación por afinidad

**Aplicación**

<b>Relación de Dilución</b>	WB 1:500-1:1000,IHC 1:50-1:100,ICC/IF 1:50-1:200,IP 1:20-1:50
<b>Peso Molecular</b>	Calculated MW: 93 kDa; Observed MW: 93 kDa

**Información del Antígeno**

<b>Nombre del Gen</b>	MCM6
<b>Nombres Alternativos</b>	minichromosome maintenance complex component 6; Mis5; P105MCM; MCG40308
<b>ID del Gen</b>	4175
<b>ID SwissProt</b>	Q14566
<b>Inmunógeno</b>	Proteína recombinante de MCM6 humana

**Antecedentes**

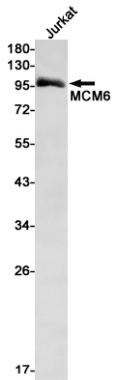
Actúa como componente del complejo MCM2-7 (complejo MCM), que es la supuesta helicasa replicativa esencial para la

iniciación y elongación de la replicación del ADN "una vez por ciclo celular" en células eucariotas.

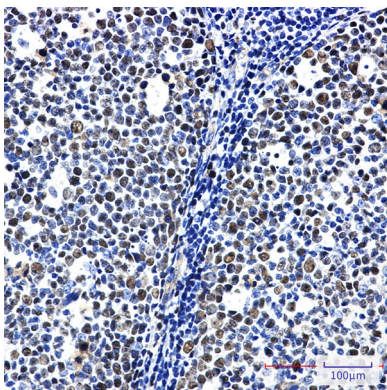
## Área de Investigación

Epigenética y señalización nuclear

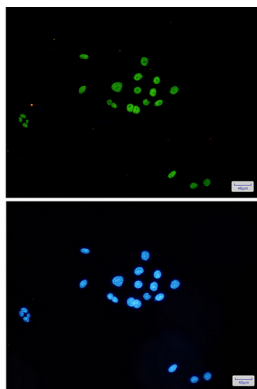
## Datos de Imagen



Análisis de transferencia Western de MCM6 en lisados de Jurkat utilizando el anticuerpo MCM6.



Análisis inmunohistoquímico de amígdalas humanas incluidas en parafina utilizando el anticuerpo MCM6. Se utilizó citrato de sodio a alta presión y temperatura, pH 6,0, para la recuperación del antígeno.



Análisis inmunocitoquímico de MCM6 (verde) en HeLa utilizando el anticuerpo MCM6 y DAPI (azul).