

Nombre del Producto: Anticuerpo monoclonal de conejo MCM3**Nº de Catálogo: AMRe01409**

Solo para uso en investigación.

Resumen

Descripción	Anticuerpo monoclonal de conejo recombinante
Huésped	Conejo
Aplicación	WB,IHC,ICC/IF
Reactividad	Humano, Rata
Conjugación	No conjugado
Modificación	Sin modificar
Isotipo	IgG
Clonalidad	Anticuerpo monoclonal
Formato	Líquido
Concentración	0,11 mg/ml. La concentración de este producto puede variar según el lote.
Almacenamiento	Hacer alícuotas y almacenar a -20°C (válido por 12 meses). Evitar ciclos de congelación/descongelación.
Envío	Bolsas de hielo
Tampon	50 mM de Tris-glicina (pH 7,4), 0,15 M de NaCl, 40 % de glicerol, 0,01 % de azida sódica y 0,05 % de proteína protectora
Purificación	Afinidad purificada

Aplicación

Relación de Dilución	WB 1:500-1:1000,IHC 1:50-1:100,ICC/IF 1:50-1:200
Peso Molecular	Calculated MW: 91 kDa; Observed MW: 100 kDa

Información del Antígeno

Nombre del Gen	MCM3
Nombres Alternativos	MCM3; HCC5; P1-MCM3; P1.h; RLFB
ID del Gen	4172
ID SwissProt	P25205
Inmunógeno	Un péptido sintético de MCM3 humano

Antecedentes

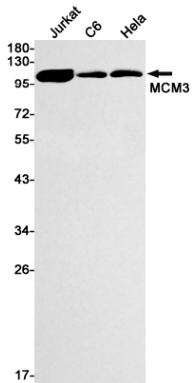
Actúa como componente del complejo MCM2-7 (complejo MCM), que es la supuesta helicasa replicativa esencial para la

iniciación y elongación de la replicación del ADN "una vez por ciclo celular" en células eucariotas.

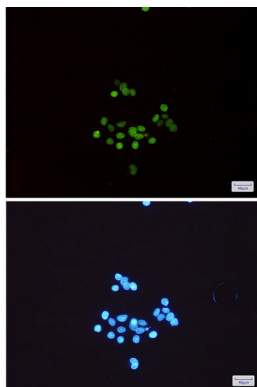
Área de Investigación

Epigenética y señalización nuclear

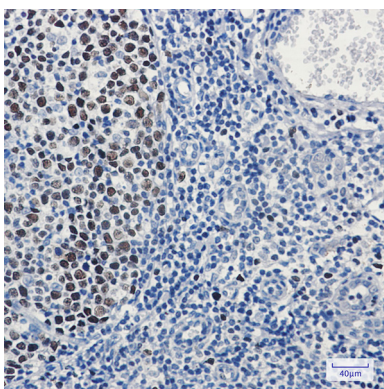
Datos de Imagen



Análisis de transferencia Western de MCM3 en lisados Jurkat, C6 y HeLa usando el anticuerpo MCM3.



Análisis inmunocitoquímico de MCM3 (verde) en HeLa utilizando el anticuerpo MCM3 y DAPI (azul).



Análisis inmunohistoquímico de amígdala humana incluida en parafina con el anticuerpo MCM3. Se utilizó citrato de sodio a alta presión y temperatura, pH 6,0, para la recuperación del antígeno.