

**Nombre del Producto: Anticuerpo policlonal de conejo  $\beta$ -1,3-Gal-T1****Nº de Catálogo: APRab20338**

Solo para uso en investigación.

**Resumen**

<b>Descripción</b>	Anticuerpo policlonal de conejo
<b>Huésped</b>	Conejo
<b>Aplicación</b>	WB,ELISA
<b>Reactividad</b>	Humano, Ratón
<b>Conjugación</b>	No conjugado
<b>Modificación</b>	Sin modificar
<b>Isotipo</b>	IgG
<b>Clonalidad</b>	Policlonal
<b>Formato</b>	Líquido
<b>Concentración</b>	1 mg/ml
<b>Almacenamiento</b>	Hacer alícuotas y almacenar a -20°C (válido por 12 meses). Evitar ciclos de congelación/descongelación.
<b>Envío</b>	Bolsas de hielo
<b>Tampon</b>	Líquido en PBS que contiene 50% de glicerol, 0,5% de proteína protectora y 0,02% de conservante de nuevo tipo N.
<b>Purificación</b>	Purificación por afinidad

**Aplicación**

<b>Relación de Dilución</b>	WB 1:500-1:2000,ELISA 1:10000-1:20000
<b>Peso Molecular</b>	36kDa

**Información del Antígeno**

<b>Nombre del Gen</b>	B3GALT1 B3GALT1; Beta-1; 3-galactosyltransferase 1; Beta-1,3-GalTase 1; Beta3Gal-T1;
<b>Nombres Alternativos</b>	Beta3GalT1; UDP-galactose:beta-N-acetyl-glucosamine-beta-1,3-galactosyltransferase 1
<b>ID del Gen</b>	8708.0
<b>ID SwissProt</b>	Q9Y5Z6
<b>Inmunógeno</b>	El antisuero se produjo contra el péptido sintetizado derivado de B3GALT1 humano. Rango de AA: 61-110.

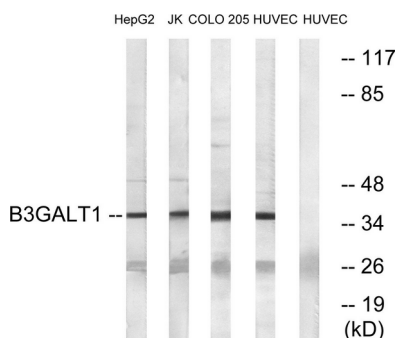
## Antecedentes

Este gen pertenece a la familia de genes beta-1,3-galactosiltransferasa (beta3GalT). Esta familia codifica glucoproteínas unidas a la membrana de tipo II con diversas funciones enzimáticas que utilizan diferentes sustratos donantes (UDP-galactosa y UDP-N-acetilglucosamina) y diferentes azúcares aceptores (N-acetilglucosamina, galactosa, N-acetilgalactosamina). Los genes beta3GalT están distantemente relacionados con el gen Brainiac de Drosophila y tienen la secuencia codificante de la proteína contenida en un solo exón. Las proteínas beta3GalT también contienen secuencias conservadas que no se encuentran en las proteínas beta4GalT o alfa3GalT. Las cadenas de carbohidratos sintetizadas por estas enzimas se denominan tipo 1, mientras que las enzimas beta4GalT sintetizan cadenas de carbohidratos de tipo 2. La proporción de cadenas de tipo 1:tipo 2 cambia durante la embriogénesis. Por similitud de secuencia, los genes beta3GalT se dividen en al menos dos grupos: beta3GalT4 y otros cuatro cofactores beta3: Manganeso. Función: Beta-1,3-galactosiltransferasa que transfiere galactosa desde la UDP-galactosa a sustratos con un residuo terminal de beta-N-acetilglucosamina (beta-GlcNAc). Participa en la biosíntesis de las fracciones de carbohidratos de los glucolípidos y las glucoproteínas. Es inactiva frente a sustratos con residuos terminales de alfa-N-acetilglucosamina (alfa-GlcNAc) o alfa-N-acetilgalactosamina (alfa-GalNAc). Información en línea: Beta-1,3-galactosiltransferasa 1. Información en línea: Base de datos GlycoGene. Vía: Modificación de proteínas. glicosilación de proteínas.,similitud:Pertenece a la familia de la glicosiltransferasa 31.,especificidad tisular:Se detecta en la mucosa del cerebro y del colon y, en menor medida, en las células de adenocarcinoma de colon.

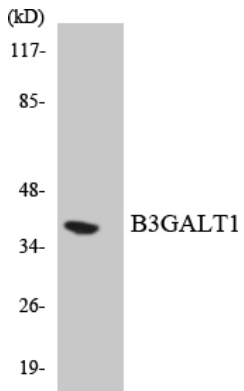
## Área de Investigación

Biosíntesis de glicoesfingolípidos;

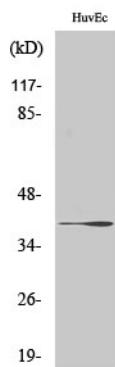
## Datos de Imagen



Análisis de inmunotransferencia de lisados de células HUVEC, COLO, Jurkat y HepG2, utilizando el anticuerpo B3GALT1. El carril derecho está bloqueado con el péptido sintetizado.



Análisis de transferencia Western de los lisados de células HUVEC utilizando el anticuerpo B3GALT1.



Análisis de Western blot de diversas células con el anticuerpo policlonal  $\beta$ -1,3-Gal-T1. El anticuerpo secundario se diluyó a 1:20000.