

Nombre del Producto: Anticuerpo policlonal de conejo ZSCAN22**Nº de Catálogo: APRab20322**

Solo para uso en investigación.

Resumen

Descripción	Anticuerpo policlonal de conejo
Huésped	Conejo
Aplicación	WB,IHC,ICC/IF,ELISA
Reactividad	Humano, Rata, Ratón
Conjugación	No conjugado
Modificación	Sin modificar
Isotipo	IgG
Clonalidad	Policlonal
Formato	Líquido
Concentración	1 mg/ml
Almacenamiento	Hacer alícuotas y almacenar a -20°C (válido por 12 meses). Evitar ciclos de congelación/descongelación.
Envío	Bolsas de hielo
Tampon	Líquido en PBS que contiene 50% de glicerol, 0,5% de proteína protectora y 0,02% de conservante de nuevo tipo N.
Purificación	Purificación por afinidad

Aplicación

Relación de Dilución	WB 1:500-1:2000,IHC 1:100-1:300,ICC/IF 1:50-1:200,ELISA 1:5000-1:20000
Peso Molecular	55kDa

Información del Antígeno

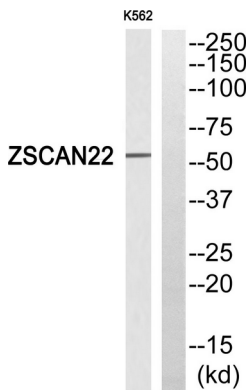
Nombre del Gen	ZSCAN22
Nombres Alternativos	ZSCAN22; HKR2; ZNF50; Zinc finger and SCAN domain-containing protein 22; Krueppel-related zinc finger protein 2; Protein HKR2; Zinc finger protein 50
ID del Gen	342945.0
ID SwissProt	P10073
Inmunógeno	El antisuero se produjo contra el péptido sintetizado derivado del ZSCAN22 humano. Rango de AA: 321-370.

Antecedentes

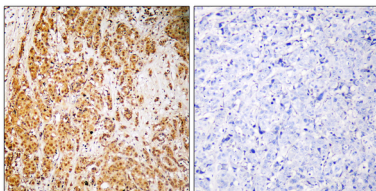
Función: Puede estar implicada en la regulación transcripcional., PTM: Se fosforila tras daño del ADN, probablemente por ATM o ATR., Similitud: Pertenece a la familia de proteínas de dedos de zinc de tipo C2H2 de Krueppel., Similitud: Contiene 1 dominio de caja SCAN., Similitud: Contiene 8 dedos de zinc de tipo C2H2., Función: Puede estar implicada en la regulación transcripcional., PTM: Se fosforila tras daño del ADN, probablemente por ATM o ATR., Similitud: Pertenece a la familia de proteínas de dedos de zinc de tipo C2H2 de Krueppel., Similitud: Contiene 1 dominio de caja SCAN., Similitud: Contiene 8 dedos de zinc de tipo C2H2.

Área de Investigación

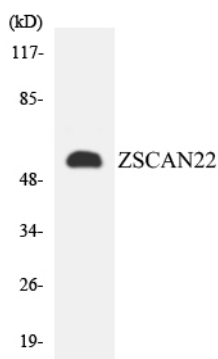
Datos de Imagen



Análisis Western blot del anticuerpo ZSCAN22. El carril derecho está bloqueado por el péptido ZSCAN22.



Análisis inmunohistoquímico de cerebro humano incluido en parafina, con el anticuerpo ZSCAN22. El carril derecho está bloqueado con el péptido ZSCAN22.



Análisis de transferencia Western de los lisados de células HepG2 utilizando el anticuerpo ZSCAN22.