

Nombre del Producto: Anticuerpo policlonal de conejo ZP4**Nº de Catálogo: APRab20309**

Solo para uso en investigación.

Resumen

Descripción	Anticuerpo policlonal de conejo
Huésped	Conejo
Aplicación	WB,ELISA
Reactividad	Humano, Rata, Ratón
Conjugación	No conjugado
Modificación	Sin modificar
Isotipo	IgG
Clonalidad	Policlonal
Formato	Líquido
Concentración	1 mg/ml
Almacenamiento	Hacer alícuotas y almacenar a -20°C (válido por 12 meses). Evitar ciclos de congelación/descongelación.
Envío	Bolsas de hielo
Tampon	Líquido en PBS que contiene 50% de glicerol, 0,5% de proteína protectora y 0,02% de conservante de nuevo tipo N.
Purificación	Purificación por afinidad

Aplicación

Relación de Dilución	WB 1:500-1:2000,ELISA 1:5000-1:20000
Peso Molecular	65kDa

Información del Antígeno

Nombre del Gen	ZP4
Nombres Alternativos	ZP4; ZPB; Zona pellucida sperm-binding protein 4; Zona pellucida glycoprotein 4; Zp-4; Zona pellucida protein B
ID del Gen	57829.0
ID SwissProt	Q12836
Inmunógeno	El antisuero se produjo contra el péptido sintetizado derivado de la ZP4 humana. Rango de AA: 231-280.

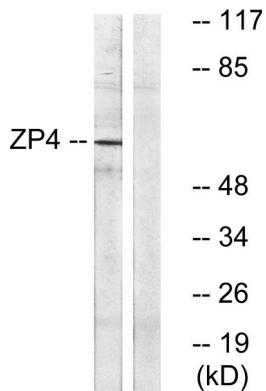
Antecedentes

La zona pelúcida es una matriz extracelular que rodea al ovocito y al embrión en sus primeras etapas. Está compuesta principalmente por tres o cuatro glicoproteínas con diversas funciones durante la fecundación y el desarrollo preimplantacional. La proteína naciente contiene una secuencia de péptido señal N-terminal, un dominio ZP conservado, un sitio de escisión consenso para la furina y un dominio transmembrana C-terminal. Se ha planteado la hipótesis de que la escisión de la furina produce la liberación de la proteína madura de la membrana plasmática para su posterior incorporación a la matriz de la zona pelúcida. Sin embargo, el requisito de la escisión de la furina en este proceso sigue siendo controvertido, basándose en estudios realizados en ratones. Anteriormente, este gen se conocía como ZP1 o ZPB y se creía que tenía funciones similares a las del Zp1 de ratón. Sin embargo, a un gen humano con mayor similitud y sintenia cromosómica con el Zp1 de ratón se le ha asignado el símbolo ZP1. Este gen ha sido... Dominio: El dominio ZP participa en la polimerización de las proteínas ZP para formar la zona pelúcida. Función: La zona pelúcida de los mamíferos, que media la unión de los espermatozoides específicos de la especie, la inducción de la reacción acrosómica y previene la poliespermia posfertilización, está compuesta por tres o cuatro glicoproteínas: ZP1, ZP2, ZP3 y ZP4. La ZP4 puede actuar como receptor de espermatozoides. PTM: Se escinde proteolíticamente antes del segmento transmembrana para producir el ectodominio secretado incorporado en la zona pelúcida. Similitud: Pertenece a la familia de dominios ZP, subfamilia ZPB. Similitud: Contiene un dominio tipo P (trébol). Similitud: Contiene un dominio ZP. Especificidad tisular: Ovocitos.

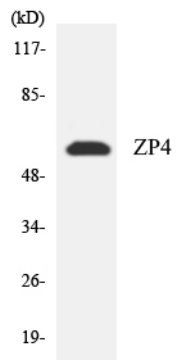
Área de Investigación

-

Datos de Imagen



Análisis de inmunotransferencia de lisados de células Jurkat con el anticuerpo ZP4. El carril derecho está bloqueado con el péptido sintetizado.



Análisis de transferencia Western de los lisados de células HepG2 utilizando el anticuerpo ZP4.