

**Nombre del Producto: Anticuerpo policlonal de conejo ZnT-9****Nº de Catálogo: APRab20302**

Solo para uso en investigación.

**Resumen**

<b>Descripción</b>	Anticuerpo policlonal de conejo
<b>Huésped</b>	Conejo
<b>Aplicación</b>	WB,ELISA
<b>Reactividad</b>	Humano, Ratón, Rata
<b>Conjugación</b>	No conjugado
<b>Modificación</b>	Sin modificar
<b>Isotipo</b>	IgG
<b>Clonalidad</b>	Policlonal
<b>Formato</b>	Líquido
<b>Concentración</b>	1 mg/ml
<b>Almacenamiento</b>	Hacer alícuotas y almacenar a -20°C (válido por 12 meses). Evitar ciclos de congelación/descongelación.
<b>Envío</b>	Bolsas de hielo
<b>Tampon</b>	Líquido en PBS que contiene 50% de glicerol, 0,5% de proteína protectora y 0,02% de conservante de nuevo tipo N.
<b>Purificación</b>	Purificación por afinidad

**Aplicación**

<b>Relación de Dilución</b>	WB 1:500-1:2000,ELISA 1:10000-1:20000
<b>Peso Molecular</b>	63kDa

**Información del Antígeno**

<b>Nombre del Gen</b>	SLC30A9
<b>Nombres Alternativos</b>	SLC30A9; C4orf1; HUEL; Zinc transporter 9; ZnT-9; Human embryonic lung protein; HuEL; Solute carrier family 30 member 9
<b>ID del Gen</b>	10463.0
<b>ID SwissProt</b>	Q6PML9
<b>Inmunógeno</b>	El antisuero se produjo contra el péptido sintetizado derivado del SLC30A9 humano. Rango de AA: 181-230.

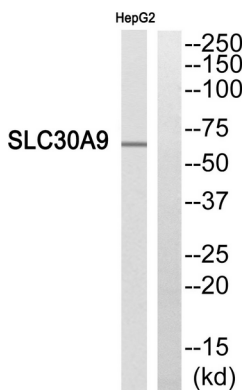
## Antecedentes

**Función:** Participa en la vía de señalización del coactivador p160, que media la activación transcripcional por receptores nucleares (por similitud). Participa en la activación transcripcional de genes sensibles a Wnt. **Similitud:** Pertenece a la familia de transportadores facilitadores de la difusión de cationes (CDF) (TC 2.A.4). Subfamilia SLC30A. Subunidad: Interactúa con GRIP1, ESR1 y AR. **Especificidad tisular:** Se expresa de forma ubicua en tejidos fetales y adultos, así como en líneas celulares cancerosas.

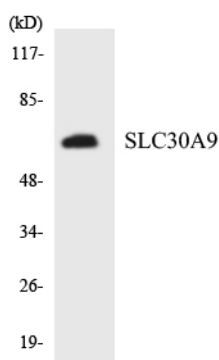
**Función:** Participa en la vía de señalización del coactivador p160, que media la activación transcripcional por receptores nucleares (por similitud). Participa en la activación transcripcional de genes sensibles a Wnt. **Similitud:** Pertenece a la familia de transportadores facilitadores de la difusión de cationes (CDF) (TC 2.A.4). Subfamilia SLC30A. Subunidad: Interactúa con GRIP1, ESR1 y AR. **Especificidad tisular:** Se expresa de forma ubicua en tejidos fetales y adultos y en líneas de células cancerosas.

## Área de Investigación

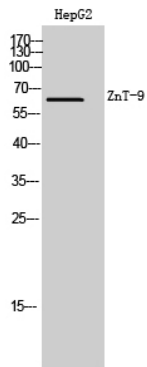
### Datos de Imagen



Análisis de Western blot del anticuerpo SLC30A9. El carril derecho está bloqueado por el péptido SLC30A9.



Análisis de transferencia Western de los lisados de células K562 utilizando el anticuerpo SLC30A9.



Análisis de Western blot de células HepG2 con anticuerpo policlonal ZnT-9. El anticuerpo secundario se diluyó a 1:20000.