

Nombre del Producto: Anticuerpo policlonal de conejo ZnT-8**Nº de Catálogo: APRab20301**

Solo para uso en investigación.

Resumen

Descripción	Anticuerpo policlonal de conejo
Huésped	Conejo
Aplicación	WB,ELISA
Reactividad	Humano, Rata, Ratón
Conjugación	No conjugado
Modificación	Sin modificar
Isotipo	IgG
Clonalidad	Policlonal
Formato	Líquido
Concentración	1 mg/ml
Almacenamiento	Hacer alícuotas y almacenar a -20°C (válido por 12 meses). Evitar ciclos de congelación/descongelación.
Envío	Bolsas de hielo
Tampon	Líquido en PBS que contiene 50% de glicerol, 0,5% de proteína protectora y 0,02% de conservante de nuevo tipo N.
Purificación	Purificación por afinidad

Aplicación

Relación de Dilución	WB 1:500-1:2000,ELISA 1:5000-1:20000
Peso Molecular	41kDa

Información del Antígeno

Nombre del Gen	SLC30A8
Nombres Alternativos	SLC30A8; ZNT8; Zinc transporter 8; ZnT-8; Solute carrier family 30 member 8
ID del Gen	169026.0
ID SwissProt	Q8IWU4
Inmunógeno	El antisuero se produjo contra el péptido sintetizado derivado del SLC30A8 humano. Rango de AA: 171-220.

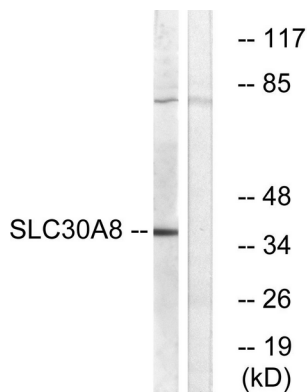
Antecedentes

La proteína codificada por este gen es un transportador de eflujo de zinc que participa en la acumulación de zinc en vesículas intracelulares. Este gen se expresa en niveles altos solo en el páncreas, particularmente en los islotes de Langerhans. La proteína codificada se colocaliza con la insulina en los gránulos de la vía secretora de las células INS-1 secretoras de insulina. Existen variantes alélicas de este gen que confieren susceptibilidad a la diabetes mellitus no dependiente de insulina (NIDDM). Se han encontrado varias variantes de transcripción que codifican diferentes isoformas para este gen. [Proporcionado por RefSeq, marzo de 2010], dominio: Contiene una región rica en histidina, motivo HXXXXXHNH, que es un ligando para el zinc., función: Facilita la acumulación de zinc desde el citoplasma hacia las vesículas intracelulares, siendo un transportador de eflujo de zinc. Puede ser un componente importante para el aporte de zinc a los procesos de maduración y/o almacenamiento de insulina en las células beta pancreáticas secretoras de insulina. Polimorfismo: La variante Trp-325 es un factor de riesgo que confiere susceptibilidad a la diabetes mellitus no insulino dependiente (NIDDM) [MIM:125853]. Similitud: Pertenece a la familia de transportadores facilitadores de la difusión de cationes (CDF) (TC 2.A.4), subfamilia SLC30A. Ubicación subcelular: Estrictamente asociada con la secreción de gránulos de insulina. Especificidad tisular: Estrictamente restringida a las células de los islotes pancreáticos. Se encuentra en las células beta productoras de insulina y está colocalizada con la insulina.

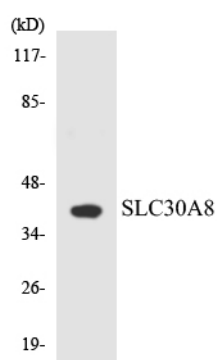
Área de Investigación

Transducción de señales; Metabolismo; Vitaminas/Minerales

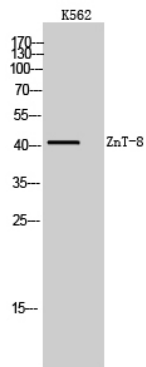
Datos de Imagen



Análisis de inmunotransferencia de lisados de células K562 con el anticuerpo SLC30A8. El carril derecho está bloqueado con el péptido sintetizado.



Análisis de transferencia Western de los lisados de células HeLa utilizando el anticuerpo SLC30A8.



Análisis de Western blot de células K562 con anticuerpo policlonal ZnT-8. El anticuerpo secundario se diluyó a 1:20000.