

**Nombre del Producto: Anticuerpo policlonal de conejo ZNF436****Nº de Catálogo: APRab20265**

Solo para uso en investigación.

**Resumen**

<b>Descripción</b>	Anticuerpo policlonal de conejo
<b>Huésped</b>	Conejo
<b>Aplicación</b>	WB,IHC,ICC/IF,ELISA
<b>Reactividad</b>	Humano, Rata, Ratón
<b>Conjugación</b>	No conjugado
<b>Modificación</b>	Sin modificar
<b>Isotipo</b>	IgG
<b>Clonalidad</b>	Policlonal
<b>Formato</b>	Líquido
<b>Concentración</b>	1 mg/ml
<b>Almacenamiento</b>	Hacer alícuotas y almacenar a -20°C (válido por 12 meses). Evitar ciclos de congelación/descongelación.
<b>Envío</b>	Bolsas de hielo
<b>Tampon</b>	Líquido en PBS que contiene 50% de glicerol, 0,5% de proteína protectora y 0,02% de conservante de nuevo tipo N.
<b>Purificación</b>	Purificación por afinidad

**Aplicación**

<b>Relación de Dilución</b>	WB 1:500-1:2000,IHC 1:100-1:300,ICC/IF 1:50-1:200,ELISA 1:10000-1:20000
<b>Peso Molecular</b>	50kDa

**Información del Antígeno**

<b>Nombre del Gen</b>	ZNF436
<b>Nombres Alternativos</b>	ZNF436; KIAA1710; Zinc finger protein 436
<b>ID del Gen</b>	80818.0
<b>ID SwissProt</b>	Q9C0F3
<b>Inmunógeno</b>	El antisuero se produjo contra el péptido sintetizado derivado del ZNF436 humano. Rango de AA: 71-120

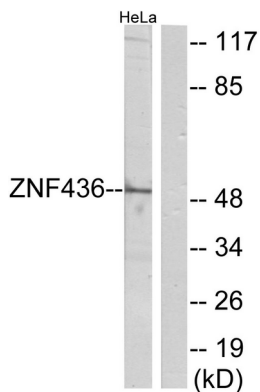
**Antecedentes**

Función: Puede ser un represor transcripcional., Similitud: Pertenece a la familia de proteínas de dedos de zinc de tipo C2H2 de Krueppel., Similitud: Contiene 1 dominio KRAB., Similitud: Contiene 12 dedos de zinc de tipo C2H2., Especificidad tisular: Se expresa en el cerebro fetal, el corazón, el hígado, el bazo, la vejiga, los pulmones, la piel, el músculo esquelético, el estómago y el páncreas., Función: Puede ser un represor transcripcional., Similitud: Pertenece a la familia de proteínas de dedos de zinc de tipo C2H2 de Krueppel., Similitud: Contiene 1 dominio KRAB., Similitud: Contiene 12 dedos de zinc de tipo C2H2., Especificidad tisular: Se expresa en el cerebro fetal, el corazón, el hígado, el bazo, la vejiga, los pulmones, la piel, el músculo esquelético, el estómago y el páncreas.

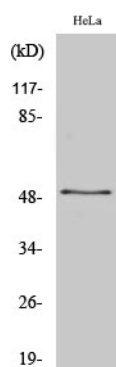
## Área de Investigación

-

## Datos de Imagen



Análisis de inmunotransferencia de lisados de células HeLa con el anticuerpo ZNF436. El carril derecho está bloqueado con el péptido sintetizado.



Análisis de Western blot de diversas células con el anticuerpo policlonal ZNF436. El anticuerpo secundario se diluyó a 1:20000.