

Nombre del Producto: Anticuerpo policlonal de conejo ZNF420**Nº de Catálogo: APRab20264**

Solo para uso en investigación.

Resumen

Descripción	Anticuerpo policlonal de conejo
Huésped	Conejo
Aplicación	WB,ELISA
Reactividad	Humano, Ratón
Conjugación	No conjugado
Modificación	Sin modificar
Isotipo	IgG
Clonalidad	Policlonal
Formato	Líquido
Concentración	1 mg/ml
Almacenamiento	Hacer alícuotas y almacenar a -20°C (válido por 12 meses). Evitar ciclos de congelación/descongelación.
Envío	Bolsas de hielo
Tampon	Líquido en PBS que contiene 50% de glicerol, 0,5% de proteína protectora y 0,02% de conservante de nuevo tipo N.
Purificación	Purificación por afinidad

Aplicación

Relación de Dilución	WB 1:500-1:2000,ELISA 1:20000-1:40000
Peso Molecular	80kDa

Información del Antígeno

Nombre del Gen	ZNF420
Nombres Alternativos	ZNF420; Zinc finger protein 420
ID del Gen	147923.0
ID SwissProt	Q8TAQ5
Inmunógeno	El antisuero se produjo contra el péptido sintetizado derivado del ZNF420 humano. Rango de AA: 301-350.

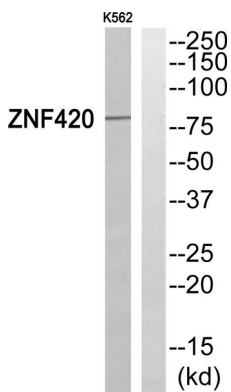
Antecedentes

Proteína de dedo de zinc 420 (ZNF420) Homo sapiens. La proteína codificada por este gen es una proteína de dedo de zinc de tipo KRAB que regula negativamente la apoptosis mediada por p53. En condiciones de estrés, la proteína codificada es fosforilada por ATM y se disocia de p53, lo que activa p53 e inicia la apoptosis. [Proporcionado por RefSeq, jul. de 2016], Función: Podría estar involucrada en la regulación transcripcional. PTM: Se fosforiló tras daño del ADN, probablemente por ATM o ATR. Similitud: Contiene un dominio KRAB. Similitud: Contiene 19 dedos de zinc de tipo C₂H₂.

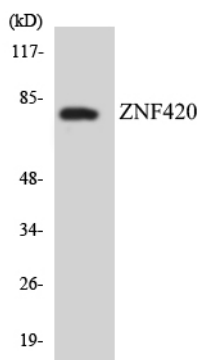
Área de Investigación

-

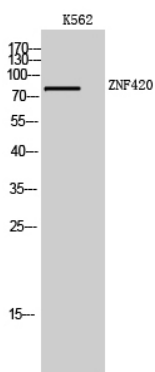
Datos de Imagen



Análisis Western blot del anticuerpo ZNF420. El carril derecho está bloqueado por el péptido ZNF420.



Análisis de transferencia Western de los lisados de células COLO205 utilizando el anticuerpo ZNF420.



Análisis de Western blot de células K562 con el anticuerpo policlonal ZNF420. El anticuerpo secundario se diluyó a 1:20000.