

Nombre del Producto: Anticuerpo policlonal de conejo ZNF397**Nº de Catálogo: APRab20263**

Solo para uso en investigación.

Resumen

Descripción	Anticuerpo policlonal de conejo
Huésped	Conejo
Aplicación	WB,IHC,ICC/IF,ELISA
Reactividad	Humano, Rata, Ratón
Conjugación	No conjugado
Modificación	Sin modificar
Isotipo	IgG
Clonalidad	Policlonal
Formato	Líquido
Concentración	1 mg/ml
Almacenamiento	Hacer alícuotas y almacenar a -20°C (válido por 12 meses). Evitar ciclos de congelación/descongelación.
Envío	Bolsas de hielo
Tampon	Líquido en PBS que contiene 50% de glicerol, 0,5% de proteína protectora y 0,02% de conservante de nuevo tipo N.
Purificación	Purificación por afinidad

Aplicación

Relación de Dilución	WB 1:500-1:2000,IHC 1:100-1:300,ICC/IF 1:200-1:1000,ELISA 1:5000-1:10000
Peso Molecular	61kDa

Información del Antígeno

Nombre del Gen	ZNF397
Nombres Alternativos	ZNF397; ZNF47; ZSCAN15; Zinc finger protein 397; Zinc finger and SCAN domain-containing protein 15; Zinc finger protein 47
ID del Gen	84307.0
ID SwissProt	Q8NF99
Inmunógeno	El antisuero se produjo contra el péptido sintetizado derivado del ZNF397 humano. Rango de AA: 10-59

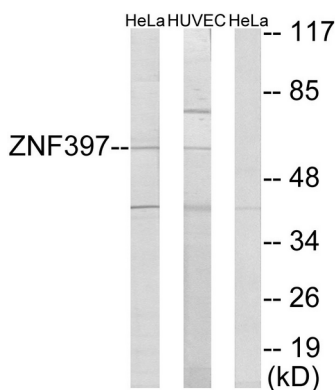
Antecedentes

Proteína de dedo de zinc 397 (ZNF397) Homo sapiens. Este gen codifica una proteína con un dominio SCAN N-terminal, y la isoforma más larga contiene nueve repeticiones de dedo de zinc de tipo C2H2 en el dominio C-terminal. La proteína se localiza en los centrómeros durante la interfase y la profase temprana, y diferentes isoformas pueden reprimir o activar la transcripción en estudios de transfección. Se han encontrado múltiples variantes de transcripción que codifican diferentes isoformas para este gen. Se han descrito variantes adicionales, pero su validez biológica no se ha determinado. [Proporcionado por RefSeq, octubre de 2009], Función: La isoforma 3 actúa como un represor transcripcional dependiente del ADN. PTM: Se fosforila tras daño del ADN, probablemente por ATM o ATR. Similitud: Pertenece a la familia de proteínas de dedos de zinc de tipo C2H2 de Krueppel. Similitud: Contiene un dominio de caja SCAN. Similitud: Contiene 9 dedos de zinc de tipo C2H2. Subunidad: Las isoformas 1 y 3 pueden homoasociarse y heteroasociarse. La homoasociación de la isoforma 1 depende de la presencia del dominio SCAN. Especificidad tisular: Se expresa con fuerza en testículos, moderadamente en músculo esquelético, páncreas y próstata, y débilmente en corazón, placenta, hígado, riñón, bazo, timo e intestino delgado.

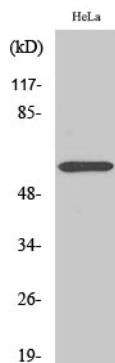
Área de Investigación

-

Datos de Imagen



Análisis de inmunotransferencia de lisados de células HeLa y HUVEC, utilizando el anticuerpo ZNF397. El carril derecho está bloqueado con el péptido sintetizado.



Análisis de Western blot de diversas células con el anticuerpo policlonal ZNF397. El anticuerpo secundario se diluyó a 1:20000.