

**Nombre del Producto: Anticuerpo policlonal de conejo ZNF329****Nº de Catálogo: APRab20259**

Solo para uso en investigación.

**Resumen**

<b>Descripción</b>	Anticuerpo policlonal de conejo
<b>Huésped</b>	Conejo
<b>Aplicación</b>	WB,IHC,ICC/IF,ELISA
<b>Reactividad</b>	Humano, Rata, Ratón
<b>Conjugación</b>	No conjugado
<b>Modificación</b>	Sin modificar
<b>Isotipo</b>	IgG
<b>Clonalidad</b>	Policlonal
<b>Formato</b>	Líquido
<b>Concentración</b>	1 mg/ml
<b>Almacenamiento</b>	Hacer alícuotas y almacenar a -20°C (válido por 12 meses). Evitar ciclos de congelación/descongelación.
<b>Envío</b>	Bolsas de hielo
<b>Tampon</b>	Líquido en PBS que contiene 50% de glicerol, 0,5% de proteína protectora y 0,02% de conservante de nuevo tipo N.
<b>Purificación</b>	Purificación por afinidad

**Aplicación**

<b>Relación de Dilución</b>	WB 1:500-1:2000,IHC 1:100-1:300,ICC/IF 1:50-1:200,ELISA 1:20000-1:40000
<b>Peso Molecular</b>	61kDa

**Información del Antígeno**

<b>Nombre del Gen</b>	ZNF329
<b>Nombres Alternativos</b>	ZNF329; Zinc finger protein 329
<b>ID del Gen</b>	79673.0
<b>ID SwissProt</b>	Q86UD4
<b>Inmunógeno</b>	El antisuero se produjo contra el péptido sintetizado derivado del ZNF329 humano. Rango de AA: 81-130

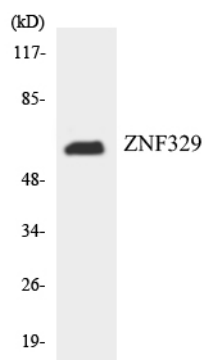
**Antecedentes**

Función: Puede estar involucrado en la regulación transcripcional. Similitud: Pertenece a la familia de proteínas de dedos de zinc tipo C2H2 de Krueppel. Similitud: Contiene 12 dedos de zinc tipo C2H2. Función: Puede estar involucrado en la regulación transcripcional. Similitud: Pertenece a la familia de proteínas de dedos de zinc tipo C2H2 de Krueppel. Similitud: Contiene 12 dedos de zinc tipo C2H2.

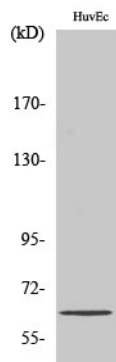
## Área de Investigación

-

## Datos de Imagen



Análisis de transferencia Western de los lisados de células RAW264.7 utilizando el anticuerpo ZNF329.



Análisis de Western blot de diversas células con el anticuerpo policlonal ZNF329. El anticuerpo secundario se diluyó a 1:20000.