

**Nombre del Producto: Anticuerpo policlonal de conejo ZNF232****Nº de Catálogo: APRab20254**

Solo para uso en investigación.

**Resumen**

<b>Descripción</b>	Anticuerpo policlonal de conejo
<b>Huésped</b>	Conejo
<b>Aplicación</b>	IHC, ICC/IF, ELISA
<b>Reactividad</b>	Humano, Rata, Ratón
<b>Conjugación</b>	No conjugado
<b>Modificación</b>	Sin modificar
<b>Isotipo</b>	IgG
<b>Clonalidad</b>	Policlonal
<b>Formato</b>	Líquido
<b>Concentración</b>	1 mg/ml
<b>Almacenamiento</b>	Hacer alícuotas y almacenar a -20°C (válido por 12 meses). Evitar ciclos de congelación/descongelación.
<b>Envío</b>	Bolsas de hielo
<b>Tampon</b>	Líquido en PBS que contiene 50% de glicerol, 0,5% de proteína protectora y 0,02% de conservante de nuevo tipo N.
<b>Purificación</b>	Purificación por afinidad

**Aplicación**

<b>Relación de Dilución</b>	IHC 1:100-1:300, ICC/IF 1:50-1:200, ELISA 1:5000-1:10000
<b>Peso Molecular</b>	-

**Información del Antígeno**

<b>Nombre del Gen</b>	ZNF232
<b>Nombres Alternativos</b>	ZNF232; ZSCAN11; Zinc finger protein 232; Zinc finger and SCAN domain-containing protein 11
<b>ID del Gen</b>	7775.0
<b>ID SwissProt</b>	Q9UNY5
<b>Inmunógeno</b>	El antisuero se produjo contra el péptido sintetizado derivado del ZNF232 humano. Rango de AA: 171-220.

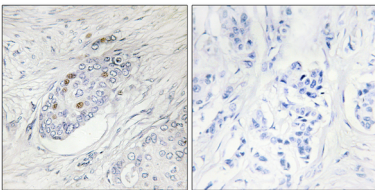
## Antecedentes

Función: Puede participar en la regulación transcripcional. Similitud: Pertenece a la familia de proteínas de dedo de zinc de tipo C2H2 de Krueppel. Similitud: Contiene un dominio de caja SCAN. Similitud: Contiene 5 dedos de zinc de tipo C2H2. Especificidad tisular: Ubicuo. Mayor expresión observada en hígado, testículos y ovarios.

## Área de Investigación

-

## Datos de Imagen



Análisis inmunohistoquímico de carcinoma de mama humano incluido en parafina, utilizando el anticuerpo ZNF232. La imagen de la derecha está bloqueada con el péptido sintetizado.