

**Nombre del Producto: Anticuerpo policlonal de conejo ZNF227****Nº de Catálogo: APRab20252**

Solo para uso en investigación.

**Resumen**

<b>Descripción</b>	Anticuerpo policlonal de conejo
<b>Huésped</b>	Conejo
<b>Aplicación</b>	WB,IHC,ICC/IF,ELISA
<b>Reactividad</b>	Humano, Rata, Ratón
<b>Conjugación</b>	No conjugado
<b>Modificación</b>	Sin modificar
<b>Isotipo</b>	IgG
<b>Clonalidad</b>	Policlonal
<b>Formato</b>	Líquido
<b>Concentración</b>	1 mg/ml
<b>Almacenamiento</b>	Hacer alícuotas y almacenar a -20°C (válido por 12 meses). Evitar ciclos de congelación/descongelación.
<b>Envío</b>	Bolsas de hielo
<b>Tampon</b>	Líquido en PBS que contiene 50% de glicerol, 0,5% de proteína protectora y 0,02% de conservante de nuevo tipo N.
<b>Purificación</b>	Purificación por afinidad

**Aplicación**

<b>Relación de Dilución</b>	WB 1:500-1:2000,IHC 1:100-1:300,ICC/IF 1:50-1:200,ELISA 1:20000-1:40000
<b>Peso Molecular</b>	92kDa

**Información del Antígeno**

<b>Nombre del Gen</b>	ZNF227
<b>Nombres Alternativos</b>	ZNF227; Zinc finger protein 227
<b>ID del Gen</b>	7770.0
<b>ID SwissProt</b>	Q86WZ6
<b>Inmunógeno</b>	Péptido sintetizado derivado de la región interna del ZNF227 humano.

**Antecedentes**

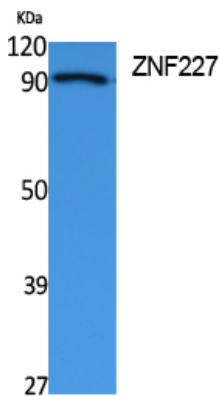
Función: Puede estar involucrado en la regulación transcripcional., Similitud: Pertenece a la familia de proteínas de dedos de

zinc tipo C2H2 de Krueppel., Similitud: Contiene 1 dominio KRAB., Similitud: Contiene 19 dedos de zinc tipo C2H2., Función: Puede estar involucrado en la regulación transcripcional., Similitud: Pertenece a la familia de proteínas de dedos de zinc tipo C2H2 de Krueppel., Similitud: Contiene 1 dominio KRAB., Similitud: Contiene 19 dedos de zinc tipo C2H2.

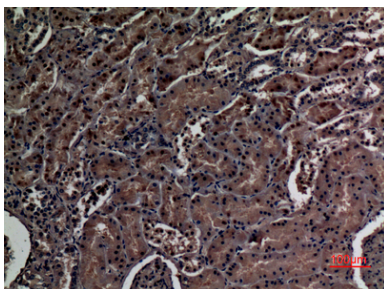
## Área de Investigación

-

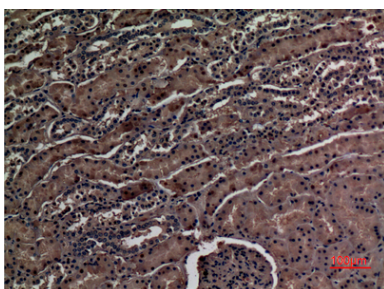
## Datos de Imagen



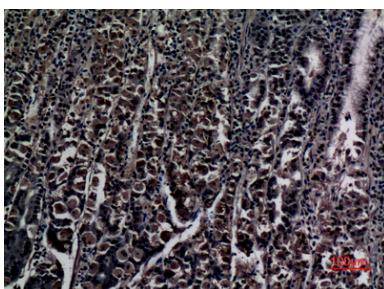
Análisis Western Blot de extractos de células Jurkat, utilizando el anticuerpo policlonal ZNF227. El anticuerpo secundario se diluyó a 1:20000.



Análisis inmunohistoquímico de riñón humano incluido en parafina, el anticuerpo se diluyó a 1:100



Análisis inmunohistoquímico de riñón humano incluido en parafina, el anticuerpo se diluyó a 1:100



Análisis inmunohistoquímico de estómago humano incluido en parafina, el anticuerpo se diluyó a 1:100