

Nombre del Producto: Anticuerpo policlonal de conejo ZNF225**Nº de Catálogo: APRab20251**

Solo para uso en investigación.

Resumen

Descripción	Anticuerpo policlonal de conejo
Huésped	Conejo
Aplicación	WB,IHC,ICC/IF,ELISA
Reactividad	Humano, Rata, Ratón
Conjugación	No conjugado
Modificación	Sin modificar
Isotipo	IgG
Clonalidad	Policlonal
Formato	Líquido
Concentración	1 mg/ml
Almacenamiento	Hacer alícuotas y almacenar a -20°C (válido por 12 meses). Evitar ciclos de congelación/descongelación.
Envío	Bolsas de hielo
Tampon	Líquido en PBS que contiene 50% de glicerol, 0,5% de proteína protectora y 0,02% de conservante de nuevo tipo N.
Purificación	Purificación por afinidad

Aplicación

Relación de Dilución	WB 1:500-1:2000,IHC 1:100-1:300,ICC/IF 1:50-1:200,ELISA 1:10000-1:20000
Peso Molecular	82kDa

Información del Antígeno

Nombre del Gen	ZNF225
Nombres Alternativos	ZNF225; Zinc finger protein 225
ID del Gen	7768.0
ID SwissProt	Q9UK10
Inmunógeno	El antisuero se produjo contra el péptido sintetizado derivado del ZNF225 humano. Rango de AA: 641-690.

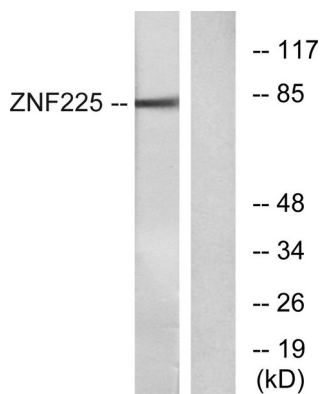
Antecedentes

Función: Puede estar involucrado en la regulación transcripcional., Similitud: Pertenece a la familia de proteínas de dedos de zinc tipo C2H2 de Krueppel., Similitud: Contiene 1 dominio KRAB., Similitud: Contiene 18 dedos de zinc tipo C2H2., Función: Puede estar involucrado en la regulación transcripcional., Similitud: Pertenece a la familia de proteínas de dedos de zinc tipo C2H2 de Krueppel., Similitud: Contiene 1 dominio KRAB., Similitud: Contiene 18 dedos de zinc tipo C2H2.

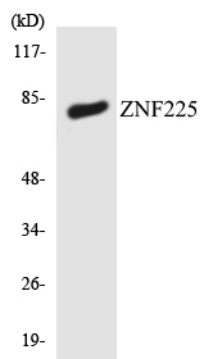
Área de Investigación

-

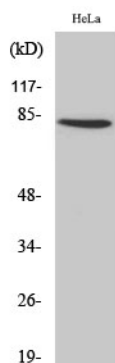
Datos de Imagen



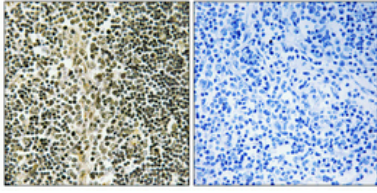
Análisis de inmunotransferencia de lisados de células HeLa con el anticuerpo ZNF225. El carril derecho está bloqueado con el péptido sintetizado.



Análisis de transferencia Western de los lisados de células HT-29 utilizando el anticuerpo ZNF225.



Análisis de Western blot de diversas células con el anticuerpo policlonal ZNF225. El anticuerpo secundario se diluyó a 1:20000.



Análisis inmunohistoquímico de timo humano incluido en parafina. El anticuerpo se diluyó a 1:100 (4°C, durante la noche). Se utilizó Tris-EDTA a alta presión y temperatura, pH 8,0, para la recuperación del antígeno. El control negativo (derecha) obtenido del anticuerpo fue preabsorbido por el péptido inmunógeno.