

Nombre del Producto: Anticuerpo policlonal de conejo ZIP7**Nº de Catálogo: APRab20112**

Solo para uso en investigación.

Resumen

Descripción	Anticuerpo policlonal de conejo
Huésped	Conejo
Aplicación	WB,ELISA
Reactividad	Humano, Ratón, Rata
Conjugación	No conjugado
Modificación	Sin modificar
Isotipo	IgG
Clonalidad	Policlonal
Formato	Líquido
Concentración	1 mg/ml
Almacenamiento	Hacer alícuotas y almacenar a -20°C (válido por 12 meses). Evitar ciclos de congelación/descongelación.
Envío	Bolsas de hielo
Tampon	Líquido en PBS que contiene 50% de glicerol, 0,5% de proteína protectora y 0,02% de conservante de nuevo tipo N.
Purificación	Purificación por afinidad

Aplicación

Relación de Dilución	WB 1:500-1:2000,ELISA 1:5000-1:10000
Peso Molecular	50kDa

Información del Antígeno

Nombre del Gen	SLC39A7
Nombres Alternativos	SLC39A7; HKE4; RING5; Zinc transporter SLC39A7; Histidine-rich membrane protein Ke4; Really interesting new gene 5 protein; Solute carrier family 39 member 7
ID del Gen	7922.0
ID SwissProt	Q92504
Inmunógeno	El antisuero se produjo contra el péptido sintetizado derivado del SLC39A7 humano. Rango de AA: 131-180.

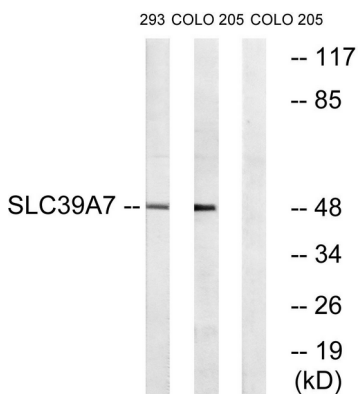
Antecedentes

La proteína codificada por este gen transporta zinc desde el aparato de Golgi y el retículo endoplasmático hasta el citoplasma. Este transporte puede ser importante para la activación de las tirosina quinasas, algunas de las cuales podrían estar implicadas en la progresión del cáncer. Por lo tanto, la modulación de la proteína codificada podría ser útil como agente terapéutico contra el cáncer. El empalme alternativo produce múltiples variantes de transcripción. [Proporcionado por RefSeq, enero de 2014] Similitud: Pertenece a la familia del transportador ZIP (TC 2.A.5), subfamilia KE4/Catsup. Especificidad tisular: Se expresa principalmente en placenta, pulmón, riñón y páncreas.

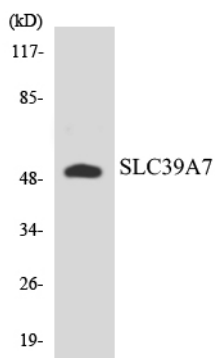
Área de Investigación

Transducción de señales; Metabolismo; Vitaminas/Minerales; Vías y procesos; Cofactores; Vitaminas/Minerales; Vitaminas/Minerales

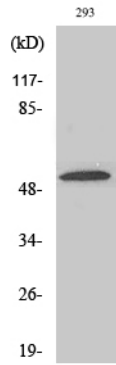
Datos de Imagen



Análisis de inmunotransferencia de lisados de células 293 y COLO, utilizando el anticuerpo SLC39A7. El carril derecho está bloqueado con el péptido sintetizado.



Análisis de transferencia Western de los lisados de células HUVEC utilizando el anticuerpo SLC39A7.



Análisis de Western blot de diversas células con el anticuerpo policlonal ZIP7. El anticuerpo secundario se diluyó a 1:20000.