

Nombre del Producto: Anticuerpo policlonal de conejo ZIP1**Nº de Catálogo: APRab20109**

Solo para uso en investigación.

Resumen

Descripción	Anticuerpo policlonal de conejo
Huésped	Conejo
Aplicación	WB,ELISA
Reactividad	Humano, Rata, Ratón
Conjugación	No conjugado
Modificación	Sin modificar
Isotipo	IgG
Clonalidad	Policlonal
Formato	Líquido
Concentración	1 mg/ml
Almacenamiento	Hacer alícuotas y almacenar a -20°C (válido por 12 meses). Evitar ciclos de congelación/descongelación.
Envío	Bolsas de hielo
Tampon	Líquido en PBS que contiene 50% de glicerol, 0,5% de proteína protectora y 0,02% de conservante de nuevo tipo N.
Purificación	Purificación por afinidad

Aplicación

Relación de Dilución	WB 1:500-1:2000,ELISA 1:5000-1:10000
Peso Molecular	38kDa

Información del Antígeno

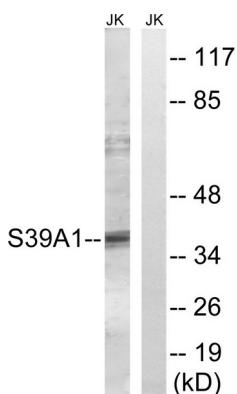
Nombre del Gen	SLC39A1
Nombres Alternativos	SLC39A1; IRT1; ZIP1; ZIRTL; CGI-08; CGI-71; Zinc transporter ZIP1; Solute carrier family 39 member 1; Zinc-iron-regulated transporter-like; Zrt- and Irt-like protein 1; ZIP-1; hZIP1
ID del Gen	27173.0
ID SwissProt	Q9NY26
Inmunógeno	El antisuero se produjo contra el péptido sintetizado derivado del SLC39A1 humano. Rango de AA: 111-160.

Antecedentes

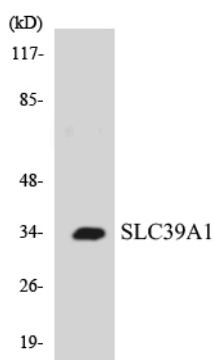
Este gen codifica un miembro de la familia de las permeasas de zinc-hierro. La proteína codificada se localiza en la membrana celular y actúa como transportador de la captación de zinc. Este gen se ha relacionado con el cáncer de próstata, el cáncer de mama y la enfermedad de Alzheimer. El empalme alternativo produce múltiples variantes de transcripción. [Proporcionado por RefSeq, diciembre de 2012] Función: Media la captación de zinc. Puede funcionar como un importante transportador endógeno de la captación de zinc en muchas células del organismo. Responsable de la rápida captación y acumulación de zinc fisiológicamente eficaz en las células prostáticas. Información adicional: Inhibido por iones de Ni(2+). Los iones de Fe(2+) no inhiben la captación de zinc. Similitud: Pertenece a la familia de transportadores ZIP (TC 2.A.5). Ubicación subcelular: Presenta una localización vesicular que corresponde parcialmente al retículo endoplasmático en varias líneas celulares epiteliales. Especificidad tisular: Ubicuo. Se expresa en la mayoría de los tejidos adultos y fetales, incluida la epidermis.

Área de Investigación

Datos de Imagen



Análisis de inmunotransferencia de lisados de células Jurkat con el anticuerpo SLC39A1. El carril derecho está bloqueado con el péptido sintetizado.



Análisis de transferencia Western de los lisados de células COLO205 utilizando el anticuerpo SLC39A1.