

Nombre del Producto: Anticuerpo policlonal de conejo Zic1/2/3/4/5**Nº de Catálogo: APRab20105**

Solo para uso en investigación.

Resumen

Descripción	Anticuerpo policlonal de conejo
Huésped	Conejo
Aplicación	ICC/IF,ELISA
Reactividad	Humano, Ratón
Conjugación	No conjugado
Modificación	Sin modificar
Isotipo	IgG
Clonalidad	Policlonal
Formato	Líquido
Concentración	1 mg/ml
Almacenamiento	Hacer alícuotas y almacenar a -20°C (válido por 12 meses). Evitar ciclos de congelación/descongelación.
Envío	Bolsas de hielo
Tampon	Líquido en PBS que contiene 50% de glicerol, 0,5% de proteína protectora y 0,02% de conservante de nuevo tipo N.
Purificación	Purificación por afinidad

Aplicación

Relación de Dilución	ICC/IF 1:200-1:1000,ELISA 1:20000-1:40000
Peso Molecular	-

Información del Antígeno

Nombre del Gen	ZIC1 ZIC1; ZIC; ZNF201; Zinc finger protein ZIC 1; Zinc finger protein 201; Zinc finger protein of the cerebellum 1; ZIC2; Zinc finger protein ZIC 2; Zinc finger protein of the cerebellum 2; ZIC3; ZNF203; Zinc finger protein ZIC 3; Zinc finger p
Nombres Alternativos	
ID del Gen	7545/7546/7547/84107/85416
ID SwissProt	Q15915/O95409/O60481/Q8N9L1/Q96T25
Inmunógeno	El antisuero se produjo contra el péptido sintetizado derivado de ZIC1/2/3/4/5 humano. Rango de AA: 281-330.

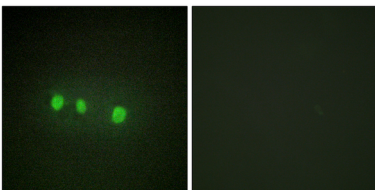
Antecedentes

Este gen codifica un miembro de la familia ZIC de proteínas de dedo de zinc de tipo C2H2. Los miembros de esta familia son importantes durante el desarrollo. Se observa una expresión aberrante de este gen en el meduloblastoma, un tumor cerebral infantil. Este gen está estrechamente vinculado al gen que codifica la proteína de dedo de zinc del cerebelo 4, un miembro de la familia relacionado en el cromosoma 3. Este gen codifica un factor de transcripción que puede unirse y transactivar el gen de la apolipoproteína E. [Proporcionado por RefSeq, julio de 2008], Función: Puede desempeñar un papel en el desarrollo cerebeloso. Similitud: Pertenece a la familia de proteínas de dedo de zinc de tipo C2H2 GLI. Similitud: Contiene 5 dedos de zinc de tipo C2H2. Especificidad tisular: SNC. Se observa una alta expresión en el cerebelo. Detectado en los núcleos del linaje de células granulares cerebelosas, desde las células progenitoras de la capa germinal externa hasta las células posmigradas de la capa granular interna. Detectado en meduloblastoma (26/29 casos), pero no presente en todos los demás tumores examinados.

Área de Investigación

-

Datos de Imagen



Análisis de inmunofluorescencia de células HepG2 con el anticuerpo ZIC1/2/3/4/5. La imagen de la derecha muestra el péptido sintetizado.