

**Nombre del Producto: Anticuerpo policlonal de conejo Zic1/2/3****Nº de Catálogo: APRab20104**

Solo para uso en investigación.

**Resumen**

<b>Descripción</b>	Anticuerpo policlonal de conejo
<b>Huésped</b>	Conejo
<b>Aplicación</b>	WB,IHC,ICC/IF,ELISA
<b>Reactividad</b>	Humano, Ratón
<b>Conjugación</b>	No conjugado
<b>Modificación</b>	Sin modificar
<b>Isotipo</b>	IgG
<b>Clonalidad</b>	Policlonal
<b>Formato</b>	Líquido
<b>Concentración</b>	1 mg/ml
<b>Almacenamiento</b>	Hacer alícuotas y almacenar a -20°C (válido por 12 meses). Evitar ciclos de congelación/descongelación.
<b>Envío</b>	Bolsas de hielo
<b>Tampon</b>	Líquido en PBS que contiene 50% de glicerol, 0,5% de proteína protectora y 0,02% de conservante de nuevo tipo N.
<b>Purificación</b>	Purificación por afinidad

**Aplicación**

<b>Relación de Dilución</b>	WB 1:500-1:2000,IHC 1:100-1:300,ICC/IF 1:200-1:1000,ELISA 1:10000-1:20000
<b>Peso Molecular</b>	51kDa

**Información del Antígeno**

<b>Nombre del Gen</b>	ZIC1/ZIC2/ZIC3 ZIC1; ZIC; ZNF201; Zinc finger protein ZIC 1; Zinc finger protein 201; Zinc finger protein of the cerebellum 1; ZIC2; Zinc finger protein ZIC 2; Zinc finger protein of the cerebellum 2; ZIC3; ZNF203; Zinc finger protein ZIC 3; Zinc finger p
<b>Nombres Alternativos</b>	
<b>ID del Gen</b>	7545/7546/7547
<b>ID SwissProt</b>	Q15915/O95409/O60481
<b>Inmunógeno</b>	El antisuero se produjo contra el péptido sintetizado derivado de ZIC1/2/3 humano. Rango de AA: 316-365.

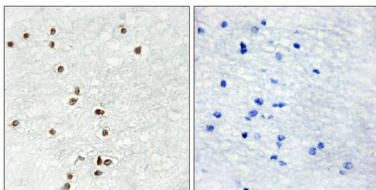
## Antecedentes

Este gen codifica un miembro de la familia ZIC de proteínas de dedo de zinc de tipo C2H2. Los miembros de esta familia son importantes durante el desarrollo. Se observa una expresión aberrante de este gen en el meduloblastoma, un tumor cerebral infantil. Este gen está estrechamente vinculado al gen que codifica la proteína de dedo de zinc del cerebelo 4, un miembro de la familia relacionado en el cromosoma 3. Este gen codifica un factor de transcripción que puede unirse y transactivar el gen de la apolipoproteína E. [Proporcionado por RefSeq, julio de 2008], Función: Puede desempeñar un papel en el desarrollo cerebeloso. Similitud: Pertenece a la familia de proteínas de dedo de zinc de tipo C2H2 GLI. Similitud: Contiene 5 dedos de zinc de tipo C2H2. Especificidad tisular: SNC. Se observa una alta expresión en el cerebelo. Detectado en los núcleos del linaje de células granulares cerebelosas, desde las células progenitoras de la capa germinal externa hasta las células posmigradas de la capa granular interna. Detectado en meduloblastoma (26/29 casos), pero no presente en todos los demás tumores examinados.

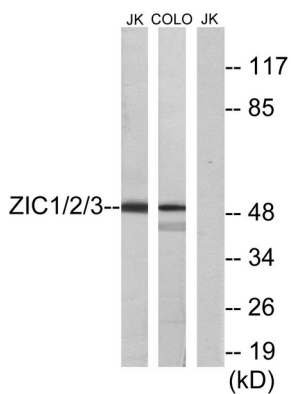
## Área de Investigación

-

## Datos de Imagen



Análisis inmunohistoquímico de tejido cerebral humano incluido en parafina, utilizando el anticuerpo ZIC1/2/3. La imagen de la derecha muestra el péptido sintetizado.



Análisis de inmunotransferencia de lisados de células Jurkat y COLO, utilizando el anticuerpo ZIC1/2/3. El carril derecho está bloqueado con el péptido sintetizado.