

Nombre del Producto: Anticuerpo policlonal de conejo de Zhangfei**Nº de Catálogo: APRab20099**

Solo para uso en investigación.

Resumen

Descripción	Anticuerpo policlonal de conejo
Huésped	Conejo
Aplicación	WB,IHC,ICC/IF,ELISA
Reactividad	Humano, Ratón
Conjugación	No conjugado
Modificación	Sin modificar
Isotipo	IgG
Clonalidad	Policlonal
Formato	Líquido
Concentración	1 mg/ml
Almacenamiento	Hacer alícuotas y almacenar a -20°C (válido por 12 meses). Evitar ciclos de congelación/descongelación.
Envío	Bolsas de hielo
Tampon	Líquido en PBS que contiene 50% de glicerol, 0,5% de proteína protectora y 0,02% de conservante de nuevo tipo N.
Purificación	Purificación por afinidad

Aplicación

Relación de Dilución	WB 1:500-1:2000,IHC 1:100-1:300,ICC/IF 1:200-1:1000,ELISA 1:5000-1:20000
Peso Molecular	26kDa

Información del Antígeno

Nombre del Gen	CREBZF
Nombres Alternativos	CREBZF; ZF; CREB/ATF bZIP transcription factor; Host cell factor-binding transcription factor Zhangfei; HCF-binding transcription factor Zhangfei
ID del Gen	58487.0
ID SwissProt	Q9NS37
Inmunógeno	El antisuero se produjo contra el péptido sintetizado derivado del CREBZF humano. Rango de AA: 221-270.

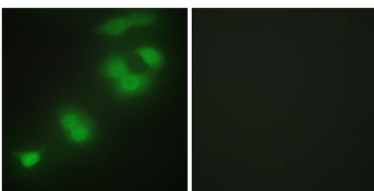
Antecedentes

Función: Activa fuertemente la transcripción al unirse a HCFC1. Suprime la expresión de las proteínas del VHS en células infectadas con el virus de forma dependiente de HCFC1. También suprime la activación transcripcional dependiente de HCFC1 por CREB3 y reduce la cantidad de CREB3 en la célula. Es capaz de inhibir la expresión de algunos genes celulares en células que expresan CREBZF. Varios: Se le llama Zhangfei en honor a un legendario guerrero chino contemporáneo de Luman alrededor del año 220 d. C. Similitud: Pertenece a la familia bZIP. Subfamilia ATF. Similitud: Contiene un dominio bZIP. Ubicación subcelular: Se colocaliza en estructuras nucleares puntiformes con CREB3 y HCFC1. Subunidad: Interactúa con HCFC1, lo que provoca la supresión de la actividad transcripcional de CREB3. Especificidad tisular: En adultos, se expresa con mayor abundancia en corazón, hígado y músculo esquelético, con una abundancia moderada en riñón y páncreas, y apenas detectable en pulmones. En tejidos fetales, se expresa con mayor abundancia en riñón y en cantidades muy bajas en corazón, pulmón e hígado. Función: Activa fuertemente la transcripción cuando se une a HCFC1. Suprime la expresión de proteínas del VHS en células infectadas con el virus de forma dependiente de HCFC1. También suprime la activación transcripcional dependiente de HCFC1 por CREB3 y reduce la cantidad de CREB3 en la célula. Capaz de inhibir la expresión de algunos genes celulares en células que expresan CREBZF. Varios: Se le denomina Zhangfei en honor a un legendario guerrero chino contemporáneo de Luman alrededor del año 220 d. C. Similitud: Pertenece a la familia bZIP, subfamilia ATF. Similitud: Contiene un dominio bZIP. Ubicación subcelular: Se colocaliza en estructuras nucleares puntiformes con CREB3 y HCFC1. Subunidad: Interactúa con HCFC1, lo que provoca la supresión de la actividad transcripcional de CREB3. Especificidad tisular: En adultos, se expresa con mayor abundancia en corazón, hígado y músculo esquelético, con una abundancia moderada en riñón y páncreas, y apenas detectable en pulmones. En tejidos fetales, se expresa con mayor abundancia en riñón y en cantidades muy bajas en corazón, pulmón e hígado.

Área de Investigación

Epigenética y señalización nuclear; Transcripción; Otros factores

Datos de Imagen



Análisis de inmunofluorescencia de células HepG2 con el anticuerpo CREBZF. La imagen de la derecha muestra el péptido sintetizado.