

**Nombre del Producto: Anticuerpo policlonal de conejo ZFHx4****Nº de Catálogo: APRab20084**

Solo para uso en investigación.

**Resumen**

<b>Descripción</b>	Anticuerpo policlonal de conejo
<b>Huésped</b>	Conejo
<b>Aplicación</b>	WB,IHC,ICC/IF
<b>Reactividad</b>	Humano, Ratón
<b>Conjugación</b>	No conjugado
<b>Modificación</b>	Sin modificar
<b>Isotipo</b>	IgG
<b>Clonalidad</b>	Policlonal
<b>Formato</b>	Líquido
<b>Concentración</b>	1 mg/ml
<b>Almacenamiento</b>	Hacer alícuotas y almacenar a -20°C (válido por 12 meses). Evitar ciclos de congelación/descongelación.
<b>Envío</b>	Bolsas de hielo
<b>Tampon</b>	Líquido en PBS conteniendo 50% de glicerol, y 0,02% de conservante nuevo tipo N.
<b>Purificación</b>	Purificación por afinidad

**Aplicación**

<b>Relación de Dilución</b>	WB 1:500-1:1000,IHC 1:200-1:500,ICC/IF 1:50-1:200
<b>Peso Molecular</b>	392kDa

**Información del Antígeno**

<b>Nombre del Gen</b>	ZFHx4
<b>Nombres Alternativos</b>	-
<b>ID del Gen</b>	79776.0
<b>ID SwissProt</b>	Q86UP3
<b>Inmunógeno</b>	Péptido sintetizado derivado de una región parcial de la proteína humana

**Antecedentes**

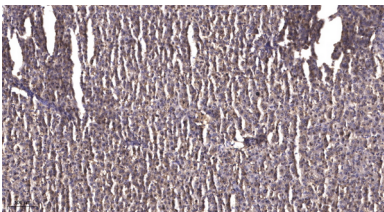
Enfermedad: Se encontró una aberración cromosómica que afecta a [ZFHx4] en un paciente con ptosis. Translocación t(1;8) (p34.3;q21.12). Función: Podría desempeñar un papel en la diferenciación neuronal y muscular (por similitud). Podría estar

involucrado en la regulación transcripcional. Similitud: Pertenece a la familia de proteínas de dedos de zinc de tipo C2H2 de Krueppel. Similitud: Contiene 20 dedos de zinc de tipo C2H2. Similitud: Contiene 4 dominios homeobox de unión al ADN. Especificidad tisular: Se expresa en cerebro, músculo esquelético e hígado. Expresión muy baja en estómago. Enfermedad: Se encontró una aberración cromosómica que afecta a [ZFHX4] en un paciente con ptosis. Translocación t(1;8)(p34.3;q21.12). Función: Podría desempeñar un papel en la diferenciación neuronal y muscular (por similitud). Podría estar involucrado en la regulación transcripcional. Similitud: Pertenece a la familia de proteínas Krueppel de dedos de zinc de tipo C2H2. Similitud: Contiene 20 dedos de zinc de tipo C2H2. Similitud: Contiene 4 dominios homeobox de unión al ADN. Especificidad tisular: Se expresa en cerebro, músculo esquelético e hígado. Su expresión es muy baja en estómago.

## Área de Investigación

Epigenética y señalización nuclear; Transcripción; Familias de dominios; Dedo de zinc; Familias del desarrollo

## Datos de Imagen



Análisis inmunohistoquímico de cáncer de hígado humano incluido en parafina. 1. El anticuerpo se diluyó a 1:200 (4° durante la noche). 2. Se utilizó Tris-EDTA, pH 9,0 para la recuperación del antígeno. 3. El anticuerpo secundario se diluyó a 1:200 (temperatura ambiente, 45 min).