

Nombre del Producto: Anticuerpo policlonal de conejo ZDHHC15**Nº de Catálogo: APRab20065**

Solo para uso en investigación.

Resumen

Descripción	Anticuerpo policlonal de conejo
Huésped	Conejo
Aplicación	WB,ELISA
Reactividad	Humano, Rata, Ratón
Conjugación	No conjugado
Modificación	Sin modificar
Isotipo	IgG
Clonalidad	Policlonal
Formato	Líquido
Concentración	1 mg/ml
Almacenamiento	Hacer alícuotas y almacenar a -20°C (válido por 12 meses). Evitar ciclos de congelación/descongelación.
Envío	Bolsas de hielo
Tampon	Líquido en PBS que contiene 50% de glicerol, 0,5% de proteína protectora y 0,02% de conservante de nuevo tipo N.
Purificación	Purificación por afinidad

Aplicación

Relación de Dilución	WB 1:500-1:2000,ELISA 1:5000-1:20000
Peso Molecular	38kDa

Información del Antígeno

Nombre del Gen	ZDHHC15
Nombres Alternativos	ZDHHC15; Palmitoyltransferase ZDHHC15; Zinc finger DHHC domain-containing protein 15; DHHC-15
ID del Gen	158866.0
ID SwissProt	Q96MV8
Inmunógeno	El antisuero se produjo contra el péptido sintetizado derivado de ZDHHC15 humano. Rango de AA: 288-337.

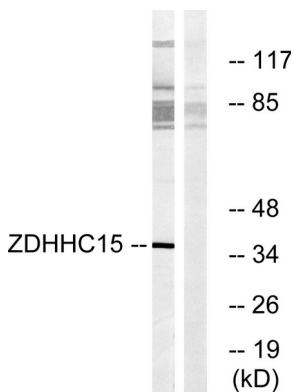
Antecedentes

La proteína codificada por este gen pertenece a la familia de las palmitoiltransferasas DHHC. Las mutaciones en este gen se asocian con el retraso mental ligado al cromosoma X tipo 91 (MRX91). Se han encontrado variantes de transcripción con empalme alternativo que codifican diferentes isoformas para este gen. [Proporcionado por RefSeq, septiembre de 2009], actividad catalítica: Palmitoil-CoA + proteína-cisteína = S-palmitoil proteína + CoA., enfermedad: Defectos en ZDHHC15 son la causa del retraso mental ligado al cromosoma X tipo 91 (MRX91) [MIM:300577]. El retraso mental se caracteriza por un funcionamiento intelectual general significativamente inferior al promedio, asociado con alteraciones del comportamiento adaptativo y que se manifiesta durante el período de desarrollo. Los pacientes con retraso mental no sindrómico no manifiestan otros signos clínicos.,Dominio:El dominio DHHC es necesario para la actividad de la palmitoiltransferasa.,Función:Palmitoiltransferasa específica para GAP43 y DLG4/PSD95.,PTM:Autopalmitoilado.,Similitud:Pertenece a la familia de las palmitoiltransferasas DHHC.,Similitud:Contiene 1 dedo de zinc tipo DHHC.,Especificidad tisular:Se expresa en placenta, hígado, pulmón, riñón, corazón y cerebro.

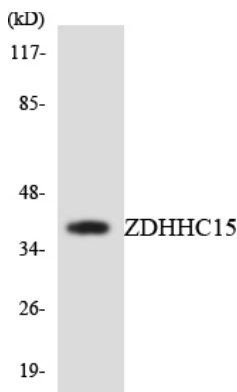
Área de Investigación

-

Datos de Imagen



Análisis de inmunotransferencia de lisados de células Jurkat con el anticuerpo ZDHHC15. El carril derecho está bloqueado con el péptido sintetizado.



Análisis de transferencia Western de los lisados de 293 células utilizando el anticuerpo ZDHHC15.

Análisis Western Blot de células Jurkat utilizando el anticuerpo policlonal DHHC-15

