

Nombre del Producto: Anticuerpo policlonal de conejo ZC3H4**Nº de Catálogo: APRab20054**

Solo para uso en investigación.

Resumen

Descripción	Anticuerpo policlonal de conejo
Huésped	Conejo
Aplicación	IHC, ICC/IF, ELISA
Reactividad	Humano, Ratón
Conjugación	No conjugado
Modificación	Sin modificar
Isotipo	IgG
Clonalidad	Policlonal
Formato	Líquido
Concentración	1 mg/ml
Almacenamiento	Hacer alícuotas y almacenar a -20°C (válido por 12 meses). Evitar ciclos de congelación/descongelación.
Envío	Bolsas de hielo
Tampon	Líquido en PBS que contiene 50% de glicerol, 0,5% de proteína protectora y 0,02% de conservante de nuevo tipo N.
Purificación	Purificación por afinidad

Aplicación

Relación de Dilución	IHC 1:100-1:300, ICC/IF 1:50-1:200, ELISA 1:5000-1:20000
Peso Molecular	-

Información del Antígeno

Nombre del Gen	ZC3H4
Nombres Alternativos	ZC3H4; C19orf7; KIAA1064; Zinc finger CCCH domain-containing protein 4
ID del Gen	23211.0
ID SwissProt	Q9UPT8
Inmunógeno	El antisuero se produjo contra el péptido sintetizado derivado del ZC3H4 humano. Rango de AA: 771-820.

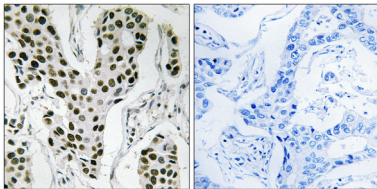
Antecedentes

Este gen codifica un miembro de la familia de proteínas CCCH (tipo C-x8-C-x5-C-x3-H) que contienen dominios de dedo de zinc. Estos dominios de dedo de zinc, que coordinan la unión de los dedos de zinc y se caracterizan por tres residuos de cisteína y uno de histidina, se unen a ácidos nucleicos. Se sabe que otros miembros de la familia participan en la regulación postranscripcional. [Proporcionado por RefSeq, agosto de 2011], PTM: Se fosforila tras daño del ADN, probablemente por ATM o ATR. Similitud: Contiene tres dedos de zinc de tipo C3H1.

Área de Investigación

-

Datos de Imagen



Análisis inmunohistoquímico de tejido de carcinoma mamario humano incluido en parafina, utilizando el anticuerpo ZC3H4. La imagen de la derecha está bloqueada con el péptido sintetizado.