

Nombre del Producto: Anticuerpo policlonal de conejo ZBTB40**Nº de Catálogo: APRab20046**

Solo para uso en investigación.

Resumen

Descripción	Anticuerpo policlonal de conejo
Huésped	Conejo
Aplicación	WB,IHC,ICC/IF,ELISA
Reactividad	Humano, Ratón
Conjugación	No conjugado
Modificación	Sin modificar
Isotipo	IgG
Clonalidad	Policlonal
Formato	Líquido
Concentración	1 mg/ml
Almacenamiento	Hacer alícuotas y almacenar a -20°C (válido por 12 meses). Evitar ciclos de congelación/descongelación.
Envío	Bolsas de hielo
Tampon	Líquido en PBS que contiene 50% de glicerol, 0,5% de proteína protectora y 0,02% de conservante de nuevo tipo N.
Purificación	Purificación por afinidad

Aplicación

Relación de Dilución	WB 1:500-1:2000,IHC 1:100-1:300,ICC/IF 1:50-1:200,ELISA 1:5000-1:20000
Peso Molecular	140kDa

Información del Antígeno

Nombre del Gen	ZBTB40
Nombres Alternativos	ZBTB40; KIAA0478; Zinc finger and BTB domain-containing protein 40
ID del Gen	9923.0
ID SwissProt	Q9NUA8
Inmunógeno	El antisuero se produjo contra el péptido sintetizado derivado de ZBTB40 humano. Rango de AA: 1121-1170.

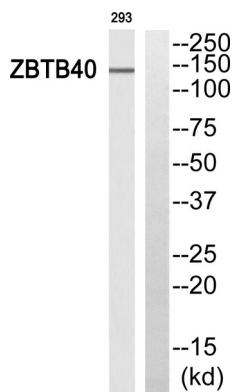
Antecedentes

Función: Puede estar implicada en la regulación transcripcional., PTM: Se fosforila tras daño del ADN, probablemente por ATM o ATR., Similitud: Pertenece a la familia de proteínas de dedos de zinc de tipo C2H2 de Krueppel., Similitud: Contiene 1 dominio BTB (POZ)., Similitud: Contiene 12 dedos de zinc de tipo C2H2., Función: Puede estar implicada en la regulación transcripcional., PTM: Se fosforila tras daño del ADN, probablemente por ATM o ATR., Similitud: Pertenece a la familia de proteínas de dedos de zinc de tipo C2H2 de Krueppel., Similitud: Contiene 1 dominio BTB (POZ)., Similitud: Contiene 12 dedos de zinc de tipo C2H2.

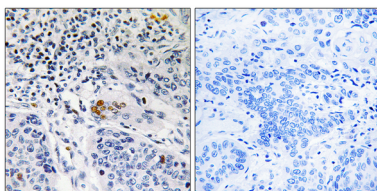
Área de Investigación

Epigenética y señalización nuclear; Transcripción; Familias de dominios; Dedo de zinc

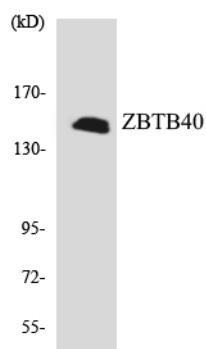
Datos de Imagen



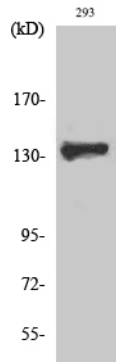
Análisis Western blot del anticuerpo ZBTB40. El carril derecho está bloqueado con el péptido ZBTB40.



Análisis inmunohistoquímico de tejido de carcinoma pulmonar humano incluido en parafina, utilizando el anticuerpo ZBTB40. La imagen de la derecha muestra el péptido sintetizado.



Análisis de transferencia Western de los lisados de células HUVEC utilizando el anticuerpo ZBTB40.



Análisis de Western blot de diversas células con el anticuerpo policlonal ZBTB40. El anticuerpo secundario se diluyó a 1:20000.