

Nombre del Producto: Anticuerpo policlonal de conejo ZAC1**Nº de Catálogo: APRab20024**

Solo para uso en investigación.

Resumen

Descripción	Anticuerpo policlonal de conejo
Huésped	Conejo
Aplicación	WB,ELISA
Reactividad	Humano, Rata, Ratón
Conjugación	No conjugado
Modificación	Sin modificar
Isotipo	IgG
Clonalidad	Policlonal
Formato	Líquido
Concentración	1 mg/ml
Almacenamiento	Hacer alícuotas y almacenar a -20°C (válido por 12 meses). Evitar ciclos de congelación/descongelación.
Envío	Bolsas de hielo
Tampon	Líquido en PBS que contiene 50% de glicerol, 0,5% de proteína protectora y 0,02% de conservante de nuevo tipo N.
Purificación	Purificación por afinidad

Aplicación

Relación de Dilución	WB 1:500-1:2000,ELISA 1:5000-1:20000
Peso Molecular	50kDa

Información del Antígeno

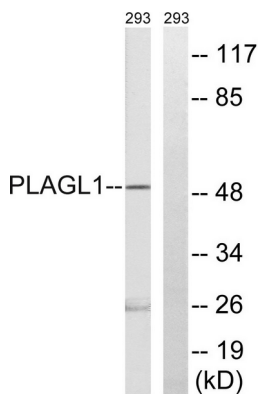
Nombre del Gen	PLAGL1
Nombres Alternativos	PLAGL1; LOT1; ZAC; Zinc finger protein PLAGL1; Lost on transformation 1; LOT-1; Pleiomorphic adenoma-like protein 1; Tumor supressor ZAC
ID del Gen	5325.0
ID SwissProt	Q9UM63
Inmunógeno	El antisuero se produjo contra el péptido sintetizado derivado de PLAGL1 humano. Rango de AA: 311-360.

Antecedentes

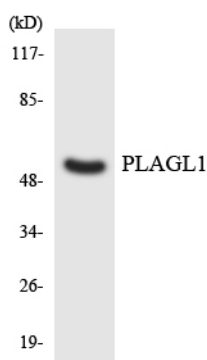
Este gen codifica una proteína de dedo de zinc C2H2 que funciona como supresor del crecimiento celular. Este gen suele ser eliminado o metilado y silenciado en células cancerosas. Además, se cree que la sobreexpresión de este gen durante el desarrollo fetal es el factor causal de la diabetes mellitus neonatal transitoria (DMNT). El empalme alternativo y el uso de promotores alternativos dan lugar a múltiples variantes de transcripción que codifican dos isoformas proteicas diferentes. El promotor P1 de este gen está improntado, con expresión preferente del alelo paterno en muchos tejidos. [Proporcionado por RefSeq, noviembre de 2015] Función: Presenta una débil actividad activadora transcripcional. Regulador transcripcional del receptor tipo 1 del polipéptido activador de la adenilato ciclasa hipofisaria. Similitud: Pertenece a la familia de proteínas de dedo de zinc tipo C2H2 de Krueppel. Similitud: Contiene 7 dedos de zinc tipo C2H2.

Área de Investigación

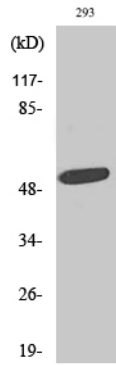
Datos de Imagen



Análisis de inmunotransferencia de lisados de 293 células, utilizando el anticuerpo PLAGL1. El carril derecho está bloqueado con el péptido sintetizado.



Análisis de transferencia Western de los lisados de células HeLa utilizando el anticuerpo PLAGL1.



Análisis de Western blot de diversas células con el anticuerpo policlonal ZAC1. El anticuerpo secundario se diluyó a 1:20000.