

---

**Nombre del Producto: Anticuerpo policlonal de conejo XRCC4****Nº de Catálogo: APRab19974**

Solo para uso en investigación.

**Resumen**

<b>Descripción</b>	Anticuerpo policlonal de conejo
<b>Huésped</b>	Conejo
<b>Aplicación</b>	WB,ELISA
<b>Reactividad</b>	Humano, Rata, Ratón
<b>Conjugación</b>	No conjugado
<b>Modificación</b>	Sin modificar
<b>Isotipo</b>	IgG
<b>Clonalidad</b>	Policlonal
<b>Formato</b>	Líquido
<b>Concentración</b>	1 mg/ml
<b>Almacenamiento</b>	Hacer alícuotas y almacenar a -20°C (válido por 12 meses). Evitar ciclos de congelación/descongelación.
<b>Envío</b>	Bolsas de hielo
<b>Tampon</b>	Líquido en PBS que contiene 50% de glicerol, 0,5% de proteína protectora y 0,02% de conservante de nuevo tipo N.
<b>Purificación</b>	Purificación por afinidad

**Aplicación**

<b>Relación de Dilución</b>	WB 1:500-1:2000,ELISA 1:10000-1:20000
<b>Peso Molecular</b>	40kDa

**Información del Antígeno**

<b>Nombre del Gen</b>	XRCC4
<b>Nombres Alternativos</b>	XRCC4; DNA repair protein XRCC4; X-ray repair cross-complementing protein 4
<b>ID del Gen</b>	7518.0
<b>ID SwissProt</b>	Q13426
<b>Inmunógeno</b>	El antisuero se produjo contra el péptido sintetizado derivado del XRCC4 humano. Rango de AA: 261-310.

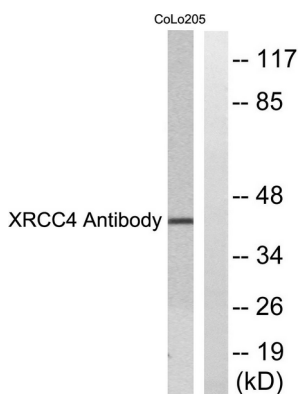
**Antecedentes**

La proteína codificada por este gen funciona junto con la ADN ligasa IV y la proteína quinasa dependiente de ADN en la reparación de roturas de doble cadena de ADN. Esta proteína desempeña un papel tanto en la unión de extremos no homólogos como en la finalización de la recombinación V(D)J. Las mutaciones en este gen pueden causar baja estatura, microcefalia y disfunción endocrina (SSMED). El empalme alternativo genera varias variantes de transcripción. [proporcionado por RefSeq, diciembre de 2015], función: Participa en la unión de extremos no homólogos de ADN (NHEJ) necesaria para la reparación de roturas de doble cadena y la recombinación V(D)J. Se une al ADN y a la ADN ligasa IV (LIG4). El complejo LIG4-XRCC4 es responsable del paso de ligadura de NHEJ, y XRCC4 mejora la actividad de unión de LIG4. La unión del complejo LIG4-XRCC4 a los extremos del ADN depende del ensamblaje del complejo de proteína quinasa dependiente de ADN, DNA-PK, a estos extremos del ADN. PTM: Monoubiquitinado. PTM: Fosforilado por PRKDC. La fosforilación parece no ser necesaria para la unión al ADN. La fosforilación por CK2 promueve la interacción con APTX. PTM: La sumoilación en Lys-210 es necesaria para la localización nuclear y la eficiencia de la recombinación. No tiene efecto sobre la ubiquitinación. Similitud: Pertenece a la familia XRCC4. Subunidad: Homodímero y homotetrámero en solución. El homodímero se asocia con LIG4, y el complejo LIG4-XRCC4 se asocia de manera dependiente de ADN con el complejo DNA-PK formado por el dímero Ku p70/p86 (G22P1/G22P2) y PRKDC. Parece interactuar directamente con PRKDC, pero no con el dímero Ku p70/86. Interactúa con XLF/Cernunos. Interactúa con APTX y APLF. Especificidad tisular: Ampliamente expresado.

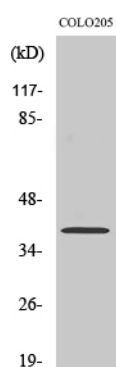
## Área de Investigación

Unión de extremos no homólogos;

## Datos de Imagen



Análisis de inmunotransferencia de lisados de células COLO205 con el anticuerpo XRCC4. El carril derecho está bloqueado con el péptido sintetizado.



Análisis de Western blot de diversas células con el anticuerpo policlonal XRCC4. El anticuerpo secundario se diluyó a 1:20000.

