

Nombre del Producto: Anticuerpo policlonal de conejo XRCC2**Nº de Catálogo: APRab19972**

Solo para uso en investigación.

Resumen

Descripción	Anticuerpo policlonal de conejo
Huésped	Conejo
Aplicación	WB,IHC,ICC/IF,ELISA
Reactividad	Humano, Rata, Ratón
Conjugación	No conjugado
Modificación	Sin modificar
Isotipo	IgG
Clonalidad	Policlonal
Formato	Líquido
Concentración	1 mg/ml
Almacenamiento	Hacer alícuotas y almacenar a -20°C (válido por 12 meses). Evitar ciclos de congelación/descongelación.
Envío	Bolsas de hielo
Tampon	Líquido en PBS que contiene 50% de glicerol, 0,5% de proteína protectora y 0,02% de conservante de nuevo tipo N.
Purificación	Purificación por afinidad

Aplicación

Relación de Dilución	WB 1:500-1:2000,IHC 1:100-1:300,ICC/IF 1:50-1:200,ELISA 1:5000-1:20000
Peso Molecular	32kDa

Información del Antígeno

Nombre del Gen	XRCC2
Nombres Alternativos	XRCC2; DNA repair protein XRCC2; X-ray repair cross-complementing protein 2
ID del Gen	7516.0
ID SwissProt	O43543
Inmunógeno	El antisuero se produjo contra el péptido sintetizado derivado del XRCC2 humano. Rango de AA: 211-260.

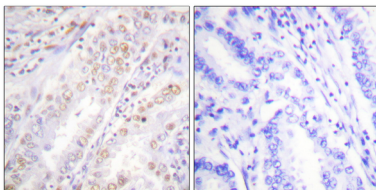
Antecedentes

Este gen codifica un miembro de la familia de proteínas relacionadas con RecA/Rad51 que participa en la recombinación homóloga para mantener la estabilidad cromosómica y reparar daños en el ADN. Este gen participa en la reparación de roturas de doble cadena de ADN mediante recombinación homóloga y complementa funcionalmente al gen *irs1* de hámster chino, un mutante deficiente en la reparación que presenta hipersensibilidad a diversos agentes que dañan el ADN. [Proporcionado por RefSeq, julio de 2008] Función: Participa en la vía de reparación por recombinación homóloga (HRR) del ADN bicatenario; se cree que repara la fragmentación, las translocaciones y las deleciones cromosómicas. El complejo BCDX2 se une al ADN monocatenario, a los huecos monocatenarios en el ADN dúplex y, específicamente, a las mellas en el ADN dúplex. PTM: Se fosforila tras el daño del ADN, probablemente por ATM o ATR. Similitud: Pertenece a la familia *recA*. Subfamilia RAD51. Subunidad: Interactúa con RAD51D. Forma parte de un complejo BCDX2 compuesto por RAD51B, RAD51C, RAD51D y XRCC2. Forma parte de un complejo compuesto por RAD51B, RAD51C, RAD51D, XRCC2 y XRCC3. En ausencia de ADN, XRCC2-RAD51D formó una estructura de anillo multimérico. En presencia de ADN monocatenario, XRCC2-RAD51D formó una estructura filamentosa.

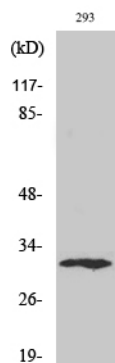
Área de Investigación

Recombinación homóloga;

Datos de Imagen



Análisis inmunohistoquímico de carcinoma pulmonar humano incluido en parafina, utilizando el anticuerpo XRCC2. La imagen de la derecha está bloqueada con el péptido sintetizado.



Análisis Western Blot de varias células utilizando el anticuerpo policlonal XRCC2 diluido a 1:2000. El anticuerpo secundario se diluyó a 1:20000.