

Nombre del Producto: Anticuerpo policlonal de conejo Wee 2**Nº de Catálogo: APRab19894**

Solo para uso en investigación.

Resumen

Descripción	Anticuerpo policlonal de conejo
Huésped	Conejo
Aplicación	WB,ELISA
Reactividad	Humano, Rata, Ratón
Conjugación	No conjugado
Modificación	Sin modificar
Isotipo	IgG
Clonalidad	Policlonal
Formato	Líquido
Concentración	1 mg/ml
Almacenamiento	Hacer alícuotas y almacenar a -20°C (válido por 12 meses). Evitar ciclos de congelación/descongelación.
Envío	Bolsas de hielo
Tampon	Líquido en PBS que contiene 50% de glicerol, 0,5% de proteína protectora y 0,02% de conservante de nuevo tipo N.
Purificación	Purificación por afinidad

Aplicación

Relación de Dilución	WB 1:500-1:2000,ELISA 1:5000-1:10000
Peso Molecular	60kDa

Información del Antígeno

Nombre del Gen	WEE2
Nombres Alternativos	WEE2; WEE1B; Wee1-like protein kinase 2; Wee1-like protein kinase 1B; Wee1B kinase
ID del Gen	494551.0
ID SwissProt	POC1S8
Inmunógeno	El antisuero se produjo contra el péptido sintetizado derivado del WEE2 humano. Rango de AA: 151-200.

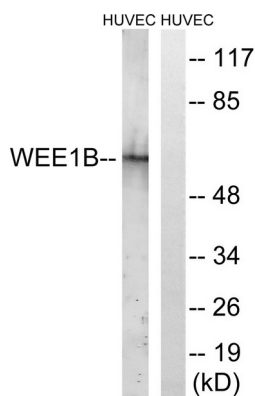
Antecedentes

Actividad catalítica: ATP + una [proteína]-L-tirosina = ADP + un [proteína]-L-tirosina fosfato. Función: Fosforila e inhibe CDC2. Puede actuar como regulador negativo de la entrada en mitosis (transición de G2 a M). PTM: Fosforilada. Similitud: Pertenece a la superfamilia de las proteínas quinasas. Familia de las proteínas quinasas Ser/Thr. Subfamilia WEE1. Similitud: Contiene un dominio de proteína quinasa. Especificidad tisular: Se expresa en el testículo. Actividad catalítica: ATP + una [proteína]-L-tirosina = ADP + un [proteína]-L-tirosina fosfato. Función: Fosforila e inhibe CDC2. Puede actuar como regulador negativo de la entrada en mitosis (transición de G2 a M). PTM: Fosforilada. Similitud: Pertenece a la superfamilia de las proteínas quinasas. Familia de proteínas quinasas Ser/Thr. Subfamilia WEE1. Similitud: Contiene 1 dominio de proteína quinasa. Especificidad tisular: Se expresa en testículos.

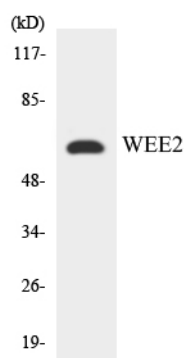
Área de Investigación

Ciclo celular G1S; Ciclo celular G2M ADN;

Datos de Imagen



Análisis de inmunotransferencia de lisados de células HUVEC con el anticuerpo WEE2. El carril derecho está bloqueado con el péptido sintetizado.



Análisis de transferencia Western de los lisados de células K562 utilizando el anticuerpo WEE2.