

Nombre del Producto: Anticuerpo policlonal de conejo WDHD1**Nº de Catálogo: APRab19874**

Solo para uso en investigación.

Resumen

Descripción	Anticuerpo policlonal de conejo
Huésped	Conejo
Aplicación	WB,IHC,ICC/IF,ELISA
Reactividad	Humano, Rata, Ratón
Conjugación	No conjugado
Modificación	Sin modificar
Isotipo	IgG
Clonalidad	Policlonal
Formato	Líquido
Concentración	1 mg/ml
Almacenamiento	Hacer alícuotas y almacenar a -20°C (válido por 12 meses). Evitar ciclos de congelación/descongelación.
Envío	Bolsas de hielo
Tampon	Líquido en PBS que contiene 50% de glicerol, 0,5% de proteína protectora y 0,02% de conservante de nuevo tipo N.
Purificación	Purificación por afinidad

Aplicación

Relación de Dilución	WB 1:500-1:2000,IHC 1:100-1:300,ICC/IF 1:50-1:200,ELISA 1:5000-1:20000
Peso Molecular	126kDa

Información del Antígeno

Nombre del Gen	WDHD1
Nombres Alternativos	WDHD1; AND1; WD repeat and HMG-box DNA-binding protein 1; Acidic nucleoplasmic DNA-binding protein 1; And-1
ID del Gen	11169.0
ID SwissProt	O75717
Inmunógeno	El antisuero se produjo contra el péptido sintetizado derivado del WDHD1 humano. Rango de AA: 721-770.

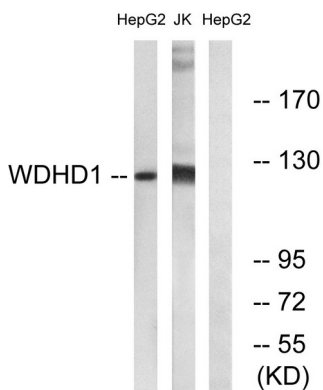
Antecedentes

La proteína codificada por este gen contiene múltiples dominios WD40 N-terminales y una caja de grupo de alta movilidad (HMG) C-terminal. Los dominios WD40 se encuentran en diversas proteínas eucariotas y pueden funcionar como módulos adaptadores/reguladores en la transducción de señales, el procesamiento del pre-ARNm y el ensamblaje del citoesqueleto. Las cajas HMG se encuentran en muchas proteínas eucariotas implicadas en el ensamblaje de la cromatina, la transcripción y la replicación. El empalme alternativo da como resultado dos variantes de transcripción que codifican diferentes isoformas. [Proporcionado por RefSeq, julio de 2008], Precaución: La secuencia que se muestra aquí se deriva de un proceso de análisis automático de Ensembl y debe considerarse como datos preliminares. Función: Se une al ADN con alta afinidad. También puede participar en interacciones proteína-proteína. PTM: Se fosforila tras daño en el ADN, probablemente por ATM o ATR. Similitud: Contiene un dominio de unión al ADN de la caja HMG. Similitud: Contiene 7 repeticiones WD.

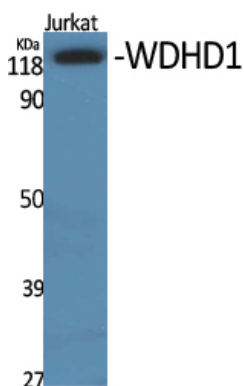
Área de Investigación

Epigenética y señalización nuclear; ADN/ARN; Síntesis de ADN; Proteínas de unión a la cromatina; Unión de ADN/ARN

Datos de Imagen



Análisis de inmunotransferencia de lisados de células Jurkat y HepG2, utilizando el anticuerpo WDHD1. El carril derecho está bloqueado con el péptido sintetizado.



Análisis de Western blot de diversas células con el anticuerpo policlonal WDHD1. El anticuerpo secundario se diluyó a 1:20000.