

**Nombre del Producto: Anticuerpo policlonal de conejo WBSCR11****Nº de Catálogo: APRab19871**

Solo para uso en investigación.

**Resumen**

<b>Descripción</b>	Anticuerpo policlonal de conejo
<b>Huésped</b>	Conejo
<b>Aplicación</b>	WB,IHC,ICC/IF,ELISA
<b>Reactividad</b>	Humano, Ratón, Rata
<b>Conjugación</b>	No conjugado
<b>Modificación</b>	Sin modificar
<b>Isotipo</b>	IgG
<b>Clonalidad</b>	Policlonal
<b>Formato</b>	Líquido
<b>Concentración</b>	1 mg/ml
<b>Almacenamiento</b>	Hacer alícuotas y almacenar a -20°C (válido por 12 meses). Evitar ciclos de congelación/descongelación.
<b>Envío</b>	Bolsas de hielo
<b>Tampon</b>	Líquido en PBS que contiene 50% de glicerol, 0,5% de proteína protectora y 0,02% de conservante de nuevo tipo N.
<b>Purificación</b>	Purificación por afinidad

**Aplicación**

<b>Relación de Dilución</b>	WB 1:500-1:2000,IHC 1:100-1:300,ICC/IF 1:50-1:200,ELISA 1:10000-1:20000
<b>Peso Molecular</b>	106kDa

**Información del Antígeno**

<b>Nombre del Gen</b>	GTF2IRD1
<b>Nombres Alternativos</b>	GTF2IRD1; CREAM1; GTF3; MUSTRD1; RBAP2; WBSCR11; WBSCR12; General transcription factor II-I repeat domain-containing protein 1; GTF2I repeat domain-containing protein 1; General transcription factor III; MusTRD1/BEN; Muscle TFII-I repeat do
<b>ID del Gen</b>	9569.0
<b>ID SwissProt</b>	Q9UHL9
<b>Inmunógeno</b>	El antisuero se produjo contra el péptido sintetizado derivado del GTF2IRD1 humano.

Rango de AA: 71-120.

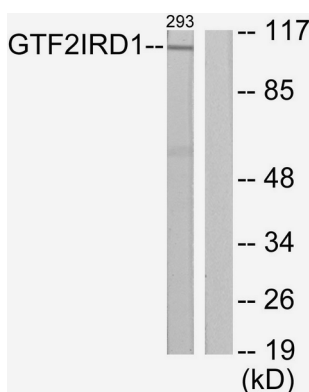
## Antecedentes

La proteína codificada por este gen contiene cinco repeticiones similares a GTF2I, cada una de las cuales posee un posible motivo hélice-bucle-hélice (HLH). Podría interactuar con otras proteínas HLH y funcionar como factor de transcripción o regulador transcripcional positivo bajo el control de la proteína del retinoblastoma. Este gen participa en el desarrollo craneofacial y cognitivo, y se han asociado mutaciones con el síndrome de Williams-Beuren, un trastorno multisistémico del desarrollo causado por la deleción de múltiples genes en 7q11.23. El empalme alternativo produce múltiples variantes de transcripción. [Proporcionado por RefSeq, noviembre de 2010], etapa de desarrollo: Altamente expresado en músculos en desarrollo y regeneración, durante la diversificación de las miofibras., enfermedad: La haploinsuficiencia de GTF2IRD1 podría ser la causa de ciertas anomalías cardiovasculares y musculoesqueléticas observadas en el síndrome de Williams-Beuren (SWB), un trastorno del desarrollo poco común. Es un síndrome de deleción génica contigua que afecta a genes de la banda cromosómica 7q11.23. Dominio: La mitad N-terminal puede tener actividad activadora. Función: Puede ser un regulador de la transcripción que participa en la progresión del ciclo celular y la diferenciación del músculo esquelético. Puede reprimir las funciones transcripcionales de GTF2I, impidiendo su residencia nuclear o inhibiendo su activación transcripcional. Puede contribuir a la especificidad del tipo de fibra de contracción lenta durante la miogénesis y la regeneración muscular. Se une al potenciador de la troponina I de fibras musculares lentas (USE B1). Se une específicamente y con alta afinidad a las secuencias EFG derivadas del potenciador temprano de HOXC8. PTM: Se fosforila tras daño del ADN, probablemente por ATM o ATR. Similitud: Pertenece a la familia TFII-I. Similitud: Contiene 5 repeticiones similares a GTF2I. Subunidad: Interactúa con la proteína del retinoblastoma (RB1) a través de su extremo C-terminal. Especificidad tisular: Altamente expresado en músculo esquelético adulto, corazón, fibroblastos, hueso y tejidos fetales. Expresado en niveles más bajos en todos los demás tejidos analizados.

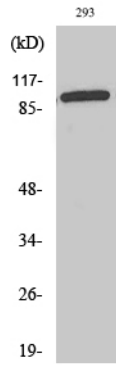
## Área de Investigación

Factores de transcripción basales;

## Datos de Imagen



Análisis de inmunotransferencia de lisados de 293 células, utilizando el anticuerpo GTF2IRD1. El carril derecho está bloqueado con el péptido sintetizado.



Análisis de Western blot de diversas células con el anticuerpo policlonal WBSCR11.  
El anticuerpo secundario se diluyó a 1:20000.