

**Nombre del Producto: Anticuerpo policlonal de conejo WAVE3****Nº de Catálogo: APRab19867**

Solo para uso en investigación.

**Resumen**

<b>Descripción</b>	Anticuerpo policlonal de conejo
<b>Huésped</b>	Conejo
<b>Aplicación</b>	WB,IHC,ICC/IF,ELISA
<b>Reactividad</b>	Humano, Ratón
<b>Conjugación</b>	No conjugado
<b>Modificación</b>	Sin modificar
<b>Isotipo</b>	IgG
<b>Clonalidad</b>	Policlonal
<b>Formato</b>	Líquido
<b>Concentración</b>	1 mg/ml
<b>Almacenamiento</b>	Hacer alícuotas y almacenar a -20°C (válido por 12 meses). Evitar ciclos de congelación/descongelación.
<b>Envío</b>	Bolsas de hielo
<b>Tampon</b>	Líquido en PBS que contiene 50% de glicerol, 0,5% de proteína protectora y 0,02% de conservante de nuevo tipo N.
<b>Purificación</b>	Purificación por afinidad

**Aplicación**

<b>Relación de Dilución</b>	WB 1:500-1:2000,IHC 1:100-1:300,ICC/IF 1:50-1:200,ELISA 1:5000-1:20000
<b>Peso Molecular</b>	55kDa

**Información del Antígeno**

<b>Nombre del Gen</b>	WASF3 WASF3; KIAA0900; SCAR3; WAVE3; Wiskott-Aldrich syndrome protein family member 3;
<b>Nombres Alternativos</b>	WASP family protein member 3; Protein WAVE-3; Verprolin homology domain-containing protein 3
<b>ID del Gen</b>	10810.0
<b>ID SwissProt</b>	Q9UPY6
<b>Inmunógeno</b>	El antisuero se produjo contra el péptido sintetizado derivado del WASF3 humano. Rango de AA: 151-200.

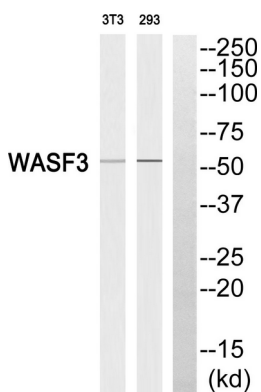
## Antecedentes

Este gen codifica un miembro de la familia de proteínas del síndrome de Wiskott-Aldrich. El producto génico es una proteína que forma un complejo multiproteico que une las quinasas receptoras con la actina. La unión a la actina se produce a través de un dominio de homología de verprolina C-terminal en todos los miembros de la familia. El complejo multiproteico sirve para transducir señales que implican cambios en la forma, la motilidad o la función celular. Se ha definido un pseudogén de este gen en el cromosoma 6. El empalme alternativo da como resultado múltiples variantes de transcripción [proporcionadas por RefSeq, mayo de 2014], dominio: se une al complejo Arp2/3 a través de la región C-terminal y a la actina a través del dominio de homología de verprolina (VPH), función: moléculas efectoras posteriores involucradas en la transmisión de señales desde los receptores de tirosina quinasa y pequeñas GTPasas al citoesqueleto de actina., similitud: pertenece a la familia SCAR/WAVE., similitud: contiene 1 dominio WH2., subunidad: se une a la actina y al complejo Arp2/3., especificidad tisular: se expresa en el ovario y el cerebro.

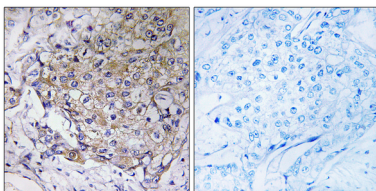
## Área de Investigación

Unión adherente; fagocitosis mediada por Fc gamma R;

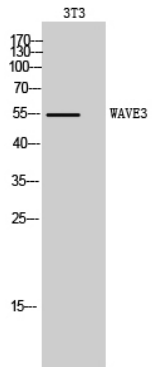
## Datos de Imagen



Análisis de Western blot del anticuerpo WASF3. El carril derecho está bloqueado por el péptido WASF3.



Análisis inmunohistoquímico de tejido de carcinoma mamario humano incluido en parafina, utilizando el anticuerpo WASF3. La imagen de la derecha está bloqueada con el péptido sintetizado.



Análisis de Western blot de células 3T3 con el anticuerpo policlonal WAVE3. El anticuerpo secundario se diluyó a 1:20000.