

**Nombre del Producto: Anticuerpo policlonal de conejo VPS54****Nº de Catálogo: APRab19837**

Solo para uso en investigación.

**Resumen**

<b>Descripción</b>	Anticuerpo policlonal de conejo
<b>Huésped</b>	Conejo
<b>Aplicación</b>	IHC, ICC/IF, ELISA
<b>Reactividad</b>	Humano, Rata, Ratón
<b>Conjugación</b>	No conjugado
<b>Modificación</b>	Sin modificar
<b>Isotipo</b>	IgG
<b>Clonalidad</b>	Policlonal
<b>Formato</b>	Líquido
<b>Concentración</b>	1 mg/ml
<b>Almacenamiento</b>	Hacer alícuotas y almacenar a -20°C (válido por 12 meses). Evitar ciclos de congelación/descongelación.
<b>Envío</b>	Bolsas de hielo
<b>Tampon</b>	Líquido en PBS que contiene 50% de glicerol, 0,5% de proteína protectora y 0,02% de conservante de nuevo tipo N.
<b>Purificación</b>	Purificación por afinidad

**Aplicación**

<b>Relación de Dilución</b>	IHC 1:100-1:300, ICC/IF 1:50-1:200, ELISA 1:20000-1:40000
<b>Peso Molecular</b>	-

**Información del Antígeno**

<b>Nombre del Gen</b>	VPS54
<b>Nombres Alternativos</b>	VPS54; HCC8; Vacuolar protein sorting-associated protein 54; Hepatocellular carcinoma protein 8; Tumor antigen HOM-HCC-8; Tumor antigen SLP-8p
<b>ID del Gen</b>	51542.0
<b>ID SwissProt</b>	Q9P1Q0
<b>Inmunógeno</b>	Péptido sintetizado derivado de la región interna del VPS54 humano.

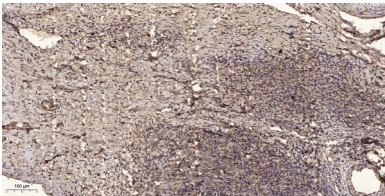
**Antecedentes**

Este gen codifica una proteína que, en la levadura, forma parte de un complejo trimérico de clasificación vacuolar-proteica, necesario para el transporte retrógrado de proteínas desde las prevacuolas hasta el compartimento de Golgi tardío. Al igual que en la levadura, las proteínas Vps54 de mamíferos contienen una región de superenrollamiento y motivos de dileucina. El empalme alternativo da lugar a múltiples variantes de transcripción que codifican diferentes isoformas [proporcionado por RefSeq, julio de 2008]. Función: Puede participar en el transporte retrógrado desde los endosomas tempranos y tardíos hasta el compartimento de Golgi tardío. Similitud: Pertenece a la familia VPS54. Subunidad: Componente del complejo de proteína retrógrada asociada al Golgi (GARP), también llamado complejo VFT (VPS cincuenta y tres), compuesto por VPS52, VPS53 y VPS54.

### Área de Investigación

Transducción de señales; Tráfico de proteínas; Transporte de vesículas; Regulación; Proteínas de Golgi; Neurociencia

### Datos de Imagen



Análisis inmunohistoquímico de ooforoma humano incluido en parafina. 1. El anticuerpo se diluyó a 1:200 (4° durante la noche). 2. Se utilizó Tris-EDTA, pH 9,0 para la recuperación del antígeno. 3. El anticuerpo secundario se diluyó a 1:200 (temperatura ambiente, 45 min).