

Nombre del Producto: Anticuerpo policlonal de conejo VPS35**Nº de Catálogo: APRab19834**

Solo para uso en investigación.

Resumen

Descripción	Anticuerpo policlonal de conejo
Huésped	Conejo
Aplicación	WB,ELISA
Reactividad	Humano, Ratón, Rata
Conjugación	No conjugado
Modificación	Sin modificar
Isotipo	IgG
Clonalidad	Policlonal
Formato	Líquido
Concentración	1 mg/ml
Almacenamiento	Hacer alícuotas y almacenar a -20°C (válido por 12 meses). Evitar ciclos de congelación/descongelación.
Envío	Bolsas de hielo
Tampon	Líquido en PBS que contiene 50% de glicerol, 0,5% de proteína protectora y 0,02% de conservante de nuevo tipo N.
Purificación	Purificación por afinidad

Aplicación

Relación de Dilución	WB 1:500-1:2000,ELISA 1:10000-1:20000
Peso Molecular	92kDa

Información del Antígeno

Nombre del Gen	VPS35
Nombres Alternativos	Vacuolar protein sorting-associated protein 35 (hVPS35) (Maternal-embryonic 3) (Vesicle protein sorting 35)
ID del Gen	55737.0
ID SwissProt	Q96QK1
Inmunógeno	Péptido sintetizado derivado de VPS35 en el rango AA: 511-560

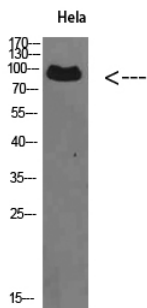
Antecedentes

Este gen pertenece a un grupo de genes de clasificación de proteínas vacuolares (VPS). La proteína codificada forma parte de un gran complejo multimérico, denominado complejo retrómero, que participa en el transporte retrógrado de proteínas desde los endosomas hasta la red trans-Golgi. La estrecha similitud estructural entre las proteínas de levadura y humanas que conforman este complejo sugiere una función similar. Estudios de expresión en células de levadura y mamíferos indican que esta proteína interactúa directamente con VPS35, que actúa como núcleo del complejo retrómero. [Proporcionado por RefSeq, julio de 2008], función: Componente esencial del complejo retrómero, un complejo necesario para recuperar los receptores enzimáticos lisosomales (IGF2R y M6PR) desde los endosomas hasta la red trans-Golgi. También es necesario para regular la transcitosis del receptor de inmunoglobulina polimérica (plgR-plgA). Similitud: Pertenece a la familia VPS35. Subunidad: Componente del complejo retrómero compuesto por VPS26 (VPS26A o VPS26B), VPS29, VPS35, SNX1 y SNX2. Interactúa directamente con VPS26A y VPS26B. Se encuentra en un complejo con XPO7, EIF4A1, ARHGAP1, VPS26A, VPS29, VPS35 y SFN. Especificidad tisular: Ubicuo. Altamente expresado en corazón, cerebro, placenta, músculo esquelético, bazo, timo, testículos, ovario, intestino delgado, riñón y colon.

Área de Investigación

Transducción de señales; Tráfico de proteínas; Transporte de vesículas; Regulación; Proteínas de Golgi

Datos de Imagen



Análisis de Western blot de células HeLa con anticuerpo policlonal VPS35 diluido a 1:500. El anticuerpo secundario se diluyó a 1:20000.