

Nombre del Producto: Anticuerpo policlonal de conejo VHX**Nº de Catálogo: APRab19792**

Solo para uso en investigación.

Resumen

Descripción	Anticuerpo policlonal de conejo
Huésped	Conejo
Aplicación	WB,ICC/IF,ELISA
Reactividad	Humano, Ratón
Conjugación	No conjugado
Modificación	Sin modificar
Isotipo	IgG
Clonalidad	Policlonal
Formato	Líquido
Concentración	1 mg/ml
Almacenamiento	Hacer alícuotas y almacenar a -20°C (válido por 12 meses). Evitar ciclos de congelación/descongelación.
Envío	Bolsas de hielo
Tampon	Líquido en PBS que contiene 50% de glicerol, 0,5% de proteína protectora y 0,02% de conservante de nuevo tipo N.
Purificación	Purificación por afinidad

Aplicación

Relación de Dilución	WB 1:500-1:2000,ICC/IF 1:50-1:200,ELISA 1:5000-1:20000
Peso Molecular	21kDa

Información del Antígeno

Nombre del Gen	DUSP22 DUSP22; JSP1; LMWDSP2; MKPX; Dual specificity protein phosphatase 22; JNK-stimulatory phosphatase-1; JSP-1; Low molecular weight dual specificity phosphatase 2;
Nombres Alternativos	LMW-DSP2; Mitogen-activated protein kinase phosphatase x; MAP kinase phosphatas
ID del Gen	56940.0
ID SwissProt	Q9NRW4
Inmunógeno	El antisuero se produjo contra el péptido sintetizado derivado del DUSP22 humano. Rango de AA: 121-170.

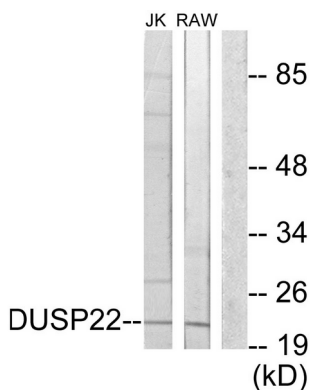
Antecedentes

Actividad catalítica: Una fosfoproteína + H₂O = una proteína + fosfato. Actividad catalítica: Proteína tirosina fosfato + H₂O = proteína tirosina + fosfato. Función: Activa la vía de señalización JNK. Desfosforila y desactiva p38 y la proteína quinasa activada por estrés/quinasa N-terminal c-Jun (SAPK/JNK). Similitud: Pertenece a la familia de las proteína-tirosina fosfatasas. Subfamilia de especificidad dual de clase no receptora. Similitud: Contiene un dominio tirosina-proteína fosfatasa. Especificidad tisular: Ubicua. Máxima expresión observada en corazón, placenta, pulmón, hígado, riñón y páncreas. Actividad catalítica: Fosfoproteína A + H₂O = proteína A + fosfato. Actividad catalítica: Fosfato de tirosina + H₂O = proteína tirosina + fosfato. Función: Activa la vía de señalización JNK. Desfosforila y desactiva p38 y la proteína quinasa activada por estrés/quinasa N-terminal c-Jun (SAPK/JNK). Similitud: Pertenece a la familia de las proteína-tirosina fosfatasas. Subfamilia de especificidad dual de clase no receptora. Similitud: Contiene un dominio tirosina-proteína fosfatasa. Especificidad tisular: Ubicuo. Máxima expresión observada en corazón, placenta, pulmón, hígado, riñón y páncreas.

Área de Investigación

-

Datos de Imagen



Análisis de inmunotransferencia de lisados de células RAW264.7 y Jurkat, utilizando el anticuerpo DUSP22. El carril derecho está bloqueado con el péptido sintetizado.