

Nombre del Producto: Anticuerpo policlonal de conejo V-ATPasa S1**Nº de Catálogo: APRab19738**

Solo para uso en investigación.

Resumen

Descripción	Anticuerpo policlonal de conejo
Huésped	Conejo
Aplicación	WB,ELISA
Reactividad	Humano, Ratón, Rata
Conjugación	No conjugado
Modificación	Sin modificar
Isotipo	IgG
Clonalidad	Policlonal
Formato	Líquido
Concentración	1 mg/ml
Almacenamiento	Hacer alícuotas y almacenar a -20°C (válido por 12 meses). Evitar ciclos de congelación/descongelación.
Envío	Bolsas de hielo
Tampon	Líquido en PBS que contiene 50% de glicerol, 0,5% de proteína protectora y 0,02% de conservante de nuevo tipo N.
Purificación	Purificación por afinidad

Aplicación

Relación de Dilución	WB 1:500-1:2000,ELISA 1:10000-1:20000
Peso Molecular	51kDa

Información del Antígeno

Nombre del Gen	ATP6AP1
Nombres Alternativos	V-type proton ATPase subunit S1 (V-ATPase subunit S1) (Protein XAP-3) (V-ATPase Ac45 subunit) (V-ATPase S1 accessory protein) (Vacuolar proton pump subunit S1)
ID del Gen	537.0
ID SwissProt	Q15904
Inmunógeno	Péptido sintetizado derivado de la V-ATPasa S1 humana. en el rango de AA: 421-470

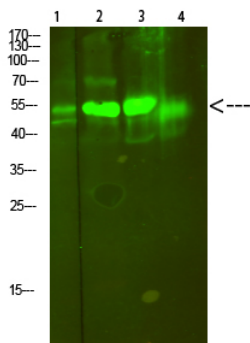
Antecedentes

Este gen codifica un componente de una enzima multisubunidad que media la acidificación de orgánulos intracelulares eucariotas. La ATPasa vacuolar (V-ATPasa) está compuesta por un dominio V1 citosólico (sitio del sitio catalítico de ATP) y un dominio V0 transmembrana. La acidificación de orgánulos dependiente de la V-ATPasa es necesaria para procesos intracelulares como la clasificación de proteínas, la activación del zimógeno y la endocitosis mediada por receptores. La proteína codificada por este gen puede contribuir a la acidificación de los gránulos secretores neuroendocrinos mediada por la V-ATPasa. Esta proteína también podría desempeñar un papel en el desarrollo temprano. [proporcionado por RefSeq, agosto de 2013], función: la ATPasa vacuolar es responsable de acidificar una variedad de compartimentos intracelulares en las células eucariotas., similitud: pertenece a la familia de la subunidad S1 de la ATPasa vacuolar., subunidad: compuesta por al menos 10 subunidades., especificidad de tejido: ubicua.

Área de Investigación

Fosforilación oxidativa;Lisosoma;Infección por *Vibrio cholerae*;Señalización de células epiteliales en la infección por *Helicobacter pylori*;

Datos de Imagen



Análisis Western Blot de células de pulmón de ratón (1), cerebro de ratón (2), bazo de ratón (3), riñón de ratón (4) utilizando el anticuerpo policlonal de conejo V-ATPasa S1 diluido a 1:500 (4 °C durante la noche). Anticuerpo secundario: IgG de cabra anti-conejo IRDye 800 (diluido a 1:5000, 25 °C, 1 hora).