

Nombre del Producto: Anticuerpo policlonal de conejo V-ATPasa C2**Nº de Catálogo: APRab19734**

Solo para uso en investigación.

Resumen

Descripción	Anticuerpo policlonal de conejo
Huésped	Conejo
Aplicación	WB,ELISA
Reactividad	Humano, Rata, Ratón
Conjugación	No conjugado
Modificación	Sin modificar
Isotipo	IgG
Clonalidad	Policlonal
Formato	Líquido
Concentración	1 mg/ml
Almacenamiento	Hacer alícuotas y almacenar a -20°C (válido por 12 meses). Evitar ciclos de congelación/descongelación.
Envío	Bolsas de hielo
Tampon	Líquido en PBS que contiene 50% de glicerol, 0,5% de proteína protectora y 0,02% de conservante de nuevo tipo N.
Purificación	Purificación por afinidad

Aplicación

Relación de Dilución	WB 1:500-1:2000,ELISA 1:10000-1:20000
Peso Molecular	48kDa

Información del Antígeno

Nombre del Gen	ATP6V1C2
Nombres Alternativos	ATP6V1C2; V-type proton ATPase subunit C 2; V-ATPase subunit C 2; Vacuolar proton pump subunit C 2
ID del Gen	245973.0
ID SwissProt	Q8NEY4
Inmunógeno	El antisuero se produjo contra el péptido sintetizado derivado del ATP6V1C2 humano. Rango de AA: 121-170.

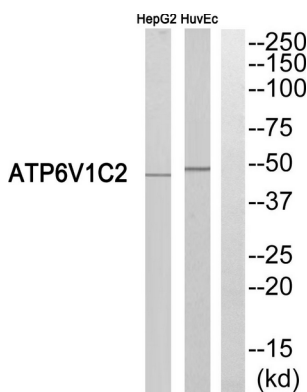
Antecedentes

Este gen codifica un componente de la ATPasa vacuolar (V-ATPasa), una enzima multisubunidad que media la acidificación de orgánulos intracelulares eucariotas. La acidificación de orgánulos dependiente de la V-ATPasa es necesaria para procesos intracelulares como la clasificación de proteínas, la activación del zimógeno, la endocitosis mediada por receptores y la generación de gradientes protónicos en vesículas sinápticas. La V-ATPasa se compone de un dominio V1 citosólico y un dominio V0 transmembrana. El dominio V1 consta de tres subunidades A, tres B y dos G, así como de una subunidad C, una D, una E, una F y una H. El dominio V1 contiene el sitio catalítico del ATP. Este gen codifica variantes de empalme transcripcional alternativas, que codifican diferentes isoformas de la subunidad C del dominio V1. [Proporcionado por RefSeq, jul. de 2008], función: Subunidad del complejo periférico V1 de la ATPasa vacuolar. La subunidad C es necesaria para el ensamblaje del sector catalítico de la enzima y es probable que tenga una función específica en su actividad catalítica. La V-ATPasa es responsable de la acidificación de diversos compartimentos intracelulares en las células eucariotas. Similitud: Pertenece a la familia de subunidades C de la V-ATPasa. Subunidad: La V-ATPasa es una enzima heteromultimérica compuesta por un complejo catalítico periférico V1 (componentes A a H) unido a un complejo de poro protónico V0 de membrana integral (componentes: a, c, c', c'' y d). Especificidad tisular: Riñón y placenta.

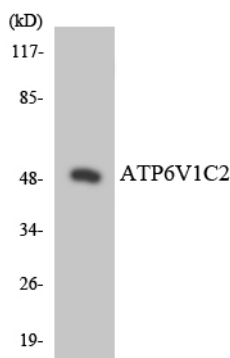
Área de Investigación

Fosforilación oxidativa; Infección por *Vibrio cholerae*; Señalización de células epiteliales en la infección por *Helicobacter pylori*;

Datos de Imagen



Análisis de Western blot del anticuerpo ATP6V1C2. El carril derecho está bloqueado por el péptido ATP6V1C2.



Análisis de transferencia Western de los lisados de células HT-29 utilizando el anticuerpo ATP6V1C2.

