

**Nombre del Producto: Anticuerpo policlonal de conejo V-ATPasa B1****Nº de Catálogo: APRab19733**

Solo para uso en investigación.

**Resumen**

<b>Descripción</b>	Anticuerpo policlonal de conejo
<b>Huésped</b>	Conejo
<b>Aplicación</b>	WB,IHC,ICC/IF,ELISA
<b>Reactividad</b>	Humano, Ratón
<b>Conjugación</b>	No conjugado
<b>Modificación</b>	Sin modificar
<b>Isotipo</b>	IgG
<b>Clonalidad</b>	Policlonal
<b>Formato</b>	Líquido
<b>Concentración</b>	1 mg/ml
<b>Almacenamiento</b>	Hacer alícuotas y almacenar a -20°C (válido por 12 meses). Evitar ciclos de congelación/descongelación.
<b>Envío</b>	Bolsas de hielo
<b>Tampon</b>	Líquido en PBS que contiene 50% de glicerol, 0,5% de proteína protectora y 0,02% de conservante de nuevo tipo N.
<b>Purificación</b>	Purificación por afinidad

**Aplicación**

<b>Relación de Dilución</b>	WB 1:500-1:2000,IHC 1:100-1:300,ICC/IF 1:50-1:200,ELISA 1:5000-1:10000
<b>Peso Molecular</b>	60kDa

**Información del Antígeno**

<b>Nombre del Gen</b>	ATP6V1B1 ATP6V1B1; ATP6B1; VATB; VPP3; V-type proton ATPase subunit B; kidney isoform; V-
<b>Nombres Alternativos</b>	ATPase subunit B 1; Endomembrane proton pump 58 kDa subunit; Vacuolar proton pump subunit B 1
<b>ID del Gen</b>	525.0
<b>ID SwissProt</b>	P15313
<b>Inmunógeno</b>	El antisuero se produjo contra el péptido sintetizado derivado del ATP6V1B1 humano. Rango de AA: 381-430.

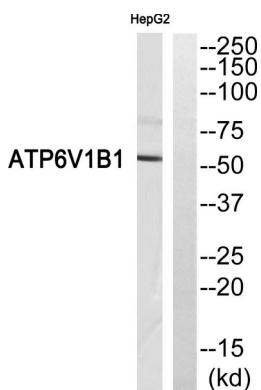
## Antecedentes

Este gen codifica un componente de la ATPasa vacuolar (V-ATPasa), una enzima multisubunidad que media la acidificación de los orgánulos intracelulares eucariotas. La acidificación de los orgánulos dependiente de la V-ATPasa es necesaria para procesos intracelulares como la clasificación de proteínas, la activación del zimógeno, la endocitosis mediada por receptores y la generación del gradiente de protones en vesículas sinápticas. La V-ATPasa se compone de un dominio V1 citosólico y un dominio V0 transmembrana. El dominio V1 consta de tres subunidades A y tres B, dos subunidades G y las subunidades C, D, E, F y H. El dominio V1 contiene el sitio catalítico del ATP. El dominio V0 consta de cinco subunidades diferentes: a, c, c', c'' y d. Otras isoformas de muchas de las proteínas de las subunidades V1 y V0 están codificadas por múltiples genes o variantes de transcripción empalmadas alternativamente. Esta proteína codificada es una de las dos isoformas de la subunidad B del dominio V1 y se encuentra en la enfermedad: Los defectos en ATP6V1B1 son la causa de la acidosis tubular renal distal con sordera (dRTA) [MIM:267300]. La herencia es autosómica recesiva. Los pacientes con dRTA recesiva se ven gravemente afectados, presentando enfermedad aguda o retraso del crecimiento a una edad temprana, y sordera neurosensorial bilateral. Otras características incluyen niveles bajos de K(+) sérico debido a la pérdida renal de potasio y niveles elevados de calcio urinario. Si no se trata, esta acidosis puede provocar la disolución ósea, lo que lleva a osteomalacia y raquitismo. El depósito renal de sales de calcio (nefrocalcinosis) y la formación de cálculos renales son comunes. Dominio: El motivo de unión a PDZ media las interacciones con SLC9A3R1 y SCL4A7. Función: Subunidad no catalítica del complejo periférico V1 de la ATPasa vacuolar. La V-ATPasa es responsable de la acidificación de diversos compartimentos intracelulares en las células eucariotas. Similitud: Pertenece a la familia de cadenas alfa/beta de la ATPasa. Ubicación subcelular: Endomembrana. Subunidad: La V-ATPasa es una enzima heteromultimérica compuesta por un complejo catalítico periférico V1 (componentes principales: subunidades A, B, C, D, E y F) unido a un complejo de poro protónico V0 de membrana integral (componente principal: proteína proteolipídica). Forma un complejo con SLC9A3R1 y SCL4A7. Especificidad tisular: Se expresa en la cóclea y el saco endolinfático.

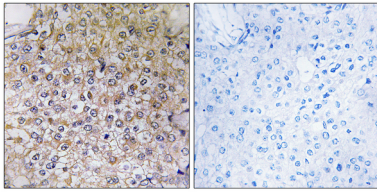
## Área de Investigación

Fosforilación oxidativa; Infección por *Vibrio cholerae*; Señalización de células epiteliales en la infección por *Helicobacter pylori*;

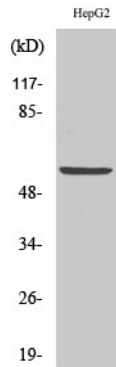
## Datos de Imagen



Análisis de Western blot del anticuerpo ATP6V1B1. El carril derecho está bloqueado con el péptido ATP6V1B1.



Análisis inmunohistoquímico de carcinoma de mama humano incluido en parafina, utilizando el anticuerpo ATP6V1B1. El carril derecho está bloqueado con el péptido ATP6V1B1.



Análisis de Western blot de diversas células con anticuerpo policlonal V-ATPasa B1. El anticuerpo secundario se diluyó a 1:20000.