

Nombre del Producto: Anticuerpo policlonal de conejo VAMP-1/2/3**Nº de Catálogo: APRab19703**

Solo para uso en investigación.

Resumen

Descripción	Anticuerpo policlonal de conejo
Huésped	Conejo
Aplicación	WB,IHC,ICC/IF,ELISA
Reactividad	Humano, Ratón, Rata
Conjugación	No conjugado
Modificación	Sin modificar
Isotipo	IgG
Clonalidad	Policlonal
Formato	Líquido
Concentración	1 mg/ml
Almacenamiento	Hacer alícuotas y almacenar a -20°C (válido por 12 meses). Evitar ciclos de congelación/descongelación.
Envío	Bolsas de hielo
Tampon	Líquido en PBS que contiene 50% de glicerol, 0,5% de proteína protectora y 0,02% de conservante de nuevo tipo N.
Purificación	Purificación por afinidad

Aplicación

Relación de Dilución	WB 1:500-1:2000,IHC 1:100-1:300,ICC/IF 1:50-1:200,ELISA 1:5000-1:20000
Peso Molecular	13kDa

Información del Antígeno

Nombre del Gen	VAMP1/VAMP2/VAMP3
Nombres Alternativos	VAMP1; SYB1; Vesicle-associated membrane protein 1; VAMP-1; Synaptobrevin-1; VAMP2; SYB2; Vesicle-associated membrane protein 2; VAMP-2; Synaptobrevin-2; VAMP3; SYB3; Vesicle-associated membrane protein 3; VAMP-3; Cellubrevin; CEB; Synaptob
ID del Gen	6843/6844/9341
ID SwissProt	P23763/P63027/Q15836
Inmunógeno	El antisuero se produjo contra el péptido sintetizado derivado de VAMP-1/2/3 humano.

Rango de AA: 21-70.

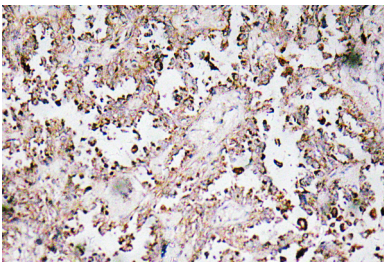
Antecedentes

Las sinaptobrevinas, las syntaxinas y la proteína SNAP25, asociada a los sinaptosomas, son los componentes principales de un complejo proteico que participa en la unión o fusión de las vesículas sinápticas con la membrana presináptica. La proteína codificada por este gen pertenece a la familia de las proteínas de membrana asociadas a vesículas (VAMP)/sinaptobrevinas. Las mutaciones en este gen se asocian con la ataxia espástica autosómica dominante tipo 1. Se han descrito múltiples variantes de empalme alternativo, pero no se ha definido la longitud completa de algunas variantes. [proporcionado por RefSeq, julio de 2014], función: participa en la orientación y/o fusión de vesículas de transporte a su membrana objetivo., similitud: pertenece a la familia de las sinaptobrevinas., similitud: contiene 1 dominio de homología de bobina enrollada v-SNARE., subunidad: interactúa con VAPA y VAPB., especificidad de tejido: sistema nervioso, músculo esquelético y tejido adiposo.

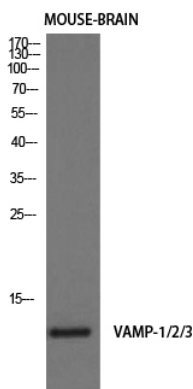
Área de Investigación

Interacciones SNARE en el transporte vesicular;

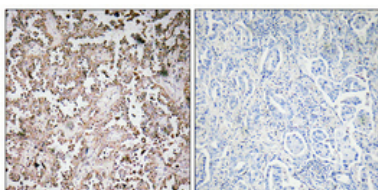
Datos de Imagen



Análisis inmunohistoquímico del anticuerpo VAMP-1/2/3 en tejido de carcinoma pulmonar humano incluido en parafina.



Análisis de Western Blot de células cerebrales de ratón con anticuerpo policlonal VAMP-1/2/3 diluido a 1:1000. El anticuerpo secundario se diluyó a 1:20000.



Análisis inmunohistoquímico de cáncer de pulmón humano incluido en parafina. El anticuerpo se diluyó a 1:100 (4°C, durante la noche). Se utilizó Tris-EDTA a alta presión y temperatura, pH 8,0, para la recuperación del antígeno. El control negativo (derecha) obtenido del anticuerpo fue preabsorbido por el péptido inmunógeno.