

**Nombre del Producto: Anticuerpo policlonal de conejo V1RL3****Nº de Catálogo: APRab19699**

Solo para uso en investigación.

**Resumen**

<b>Descripción</b>	Anticuerpo policlonal de conejo
<b>Huésped</b>	Conejo
<b>Aplicación</b>	WB,ICC/IF,ELISA
<b>Reactividad</b>	Humano, Rata, Ratón
<b>Conjugación</b>	No conjugado
<b>Modificación</b>	Sin modificar
<b>Isotipo</b>	IgG
<b>Clonalidad</b>	Policlonal
<b>Formato</b>	Líquido
<b>Concentración</b>	1 mg/ml
<b>Almacenamiento</b>	Hacer alícuotas y almacenar a -20°C (válido por 12 meses). Evitar ciclos de congelación/descongelación.
<b>Envío</b>	Bolsas de hielo
<b>Tampon</b>	Líquido en PBS que contiene 50% de glicerol, 0,5% de proteína protectora y 0,02% de conservante de nuevo tipo N.
<b>Purificación</b>	Purificación por afinidad

**Aplicación**

<b>Relación de Dilución</b>	WB 1:500-1:2000,ICC/IF 1:200-1:1000,ELISA 1:5000-1:10000
<b>Peso Molecular</b>	35kDa

**Información del Antígeno**

<b>Nombre del Gen</b>	VN1R3
<b>Nombres Alternativos</b>	VN1R3; V1RL3; FKSG46; Vomeronasal type-1 receptor 3; V1r-like receptor 3
<b>ID del Gen</b>	317702.0
<b>ID SwissProt</b>	Q9BXE9
<b>Inmunógeno</b>	El antisuero se produjo contra el péptido sintetizado derivado del VN1R3 humano. Rango de AA: 129-178.

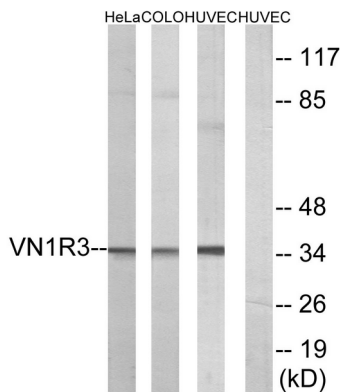
**Antecedentes**

función: Receptor putativo de feromonas.,miscelánea: Las proteínas ortólogas del gorila y el orangután no existen, sus genes son pseudogenes.,información en línea: No one nose - Número 61 de agosto de 2005,polimorfismo: Parece haber una delección en el gen que codifica para esta proteína en aproximadamente el 98% de la población.,similitud: Pertenece a la familia del receptor acoplado a proteína G 1.,función: Receptor putativo de feromonas.,miscelánea: Las proteínas ortólogas del gorila y el orangután no existen, sus genes son pseudogenes.,información en línea: No one nose - Número 61 de agosto de 2005,polimorfismo: Parece haber una delección en el gen que codifica para esta proteína en aproximadamente el 98% de la población.,similitud: Pertenece a la familia del receptor acoplado a proteína G 1.

## Área de Investigación

-

## Datos de Imagen



Análisis de inmunotransferencia de lisados de células HUVEC, HeLa y COLO, utilizando el anticuerpo VN1R3. El carril derecho está bloqueado con el péptido sintetizado.