

Nombre del Producto: Anticuerpo policlonal de conejo V1RL2**Nº de Catálogo: APRab19698**

Solo para uso en investigación.

Resumen

Descripción	Anticuerpo policlonal de conejo
Huésped	Conejo
Aplicación	WB,ICC/IF,ELISA
Reactividad	Humano, Rata, Ratón
Conjugación	No conjugado
Modificación	Sin modificar
Isotipo	IgG
Clonalidad	Policlonal
Formato	Líquido
Concentración	1 mg/ml
Almacenamiento	Hacer alícuotas y almacenar a -20°C (válido por 12 meses). Evitar ciclos de congelación/descongelación.
Envío	Bolsas de hielo
Tampon	Líquido en PBS que contiene 50% de glicerol, 0,5% de proteína protectora y 0,02% de conservante de nuevo tipo N.
Purificación	Purificación por afinidad

Aplicación

Relación de Dilución	WB 1:500-1:2000,ICC/IF 1:200-1:1000,ELISA 1:20000-1:40000
Peso Molecular	46kDa

Información del Antígeno

Nombre del Gen	VN1R2
Nombres Alternativos	VN1R2; V1RL2; Vomeronasal type-1 receptor 2; G-protein coupled receptor GPCR25; hGPCR25; V1r-like receptor 2
ID del Gen	317701.0
ID SwissProt	Q8NFZ6
Inmunógeno	El antisuero se produjo contra el péptido sintetizado derivado del VN1R2 humano. Rango de AA: 88-137.

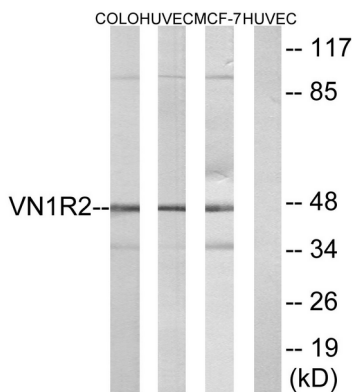
Antecedentes

función:Receptor putativo de feromonas.,miscelánea:Las proteínas ortólogas del chimpancé, gorila y orangután no existen, sus genes son pseudogenes.,información en línea:No one nose - Número 61 de agosto de 2005,similitud:Pertenece a la familia del receptor acoplado a proteína G 1.,función:Receptor putativo de feromonas.,miscelánea:Las proteínas ortólogas del chimpancé, gorila y orangután no existen, sus genes son pseudogenes.,información en línea:No one nose - Número 61 de agosto de 2005,similitud:Pertenece a la familia del receptor acoplado a proteína G 1.

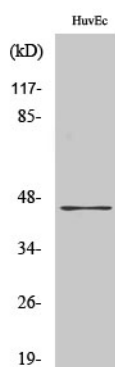
Área de Investigación

Neurociencia; Neurotransmisión; Receptores/Canales; GPCR; Más GPCR; Transducción de señales; Vía de señalización; Señalización de la proteína G

Datos de Imagen



Análisis de inmunotransferencia de lisados de células HUVEC, COLO y MCF-7, utilizando el anticuerpo VN1R2. El carril derecho está bloqueado con el péptido sintetizado.



Análisis de Western blot de diversas células con el anticuerpo policlonal V1RL2. El anticuerpo secundario se diluyó a 1:20000.