

Nombre del Producto: Anticuerpo policlonal de conejo UMP-CMP quinasa**Nº de Catálogo:** APRab19625

Solo para uso en investigación.

Resumen

Descripción	Anticuerpo policlonal de conejo
Huésped	Conejo
Aplicación	WB,IHC,ICC/IF,ELISA
Reactividad	Humano, Ratón, Rata
Conjugación	No conjugado
Modificación	Sin modificar
Isotipo	IgG
Clonalidad	Policlonal
Formato	Líquido
Concentración	1 mg/ml
Almacenamiento	Hacer alícuotas y almacenar a -20°C (válido por 12 meses). Evitar ciclos de congelación/descongelación.
Envío	Bolsas de hielo
Tampon	Líquido en PBS que contiene 50% de glicerol, 0,5% de proteína protectora y 0,02% de conservante de nuevo tipo N.
Purificación	Purificación por afinidad

Aplicación

Relación de Dilución	WB 1:500-1:2000,IHC 1:100-1:300,ICC/IF 1:200-1:1000,ELISA 1:5000-1:20000
Peso Molecular	22kDa

Información del Antígeno

Nombre del Gen	CMPK1
Nombres Alternativos	CMPK1; CMK; CMPK; UCK; UMK; UMPK; UMP-CMP kinase; Cytidine monophosphate kinase; Cytidylate kinase; Deoxycytidylate kinase; Uridine monophosphate kinase; Uridine monophosphate/cytidine monophosphate kinase; UMP/CMP kinase; UMP/CMPK
ID del Gen	51727.0
ID SwissProt	P30085
Inmunógeno	El antisuero se produjo contra el péptido sintetizado derivado del KCY humano. Rango

de AA: 1-50.

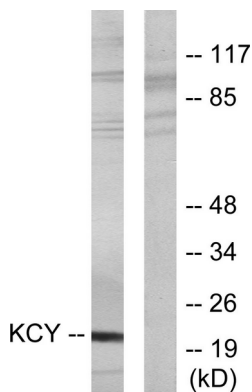
Antecedentes

Este gen codifica una de las enzimas necesarias para la biosíntesis celular de ácidos nucleicos. Esta enzima cataliza la transferencia de un grupo fosfato del ATP al CMP, UMP o dCMP para formar el nucleótido difosfato correspondiente. El empalme alternativo produce variantes de transcripción codificantes y no codificantes. [Proporcionado por RefSeq, febrero de 2012], actividad catalítica: $ATP + (d)CMP = ADP + (d)CDP$., cofactor: magnesio., función: cataliza la transferencia específica de fosforilo del ATP al UMP y al CMP., similitud: pertenece a la familia de las adenilato quinasa., ubicación subcelular: principalmente nuclear., especificidad tisular: se expresa de forma ubicua.

Área de Investigación

Metabolismo de la pirimidina;

Datos de Imagen



Análisis de inmunotransferencia de lisados de células HeLa con el anticuerpo KCY. El carril derecho está bloqueado con el péptido sintetizado.



Análisis de Western Blot de diversas células con anticuerpo policlonal quinasa UMP-CMP diluido a 1:500. El anticuerpo secundario se diluyó a 1:20000.