

**Nombre del Producto: Anticuerpo policlonal de conejo UBPH****Nº de Catálogo: APRab19580**

Solo para uso en investigación.

**Resumen**

<b>Descripción</b>	Anticuerpo policlonal de conejo
<b>Huésped</b>	Conejo
<b>Aplicación</b>	WB,ELISA
<b>Reactividad</b>	Humano, Ratón, Rata
<b>Conjugación</b>	No conjugado
<b>Modificación</b>	Sin modificar
<b>Isotipo</b>	IgG
<b>Clonalidad</b>	Policlonal
<b>Formato</b>	Líquido
<b>Concentración</b>	1 mg/ml
<b>Almacenamiento</b>	Hacer alícuotas y almacenar a -20°C (válido por 12 meses). Evitar ciclos de congelación/descongelación.
<b>Envío</b>	Bolsas de hielo
<b>Tampon</b>	Líquido en PBS que contiene 50% de glicerol, 0,5% de proteína protectora y 0,02% de conservante de nuevo tipo N.
<b>Purificación</b>	Purificación por afinidad

**Aplicación**

<b>Relación de Dilución</b>	WB 1:500-1:2000,ELISA 1:5000-1:20000
<b>Peso Molecular</b>	50kDa

**Información del Antígeno**

<b>Nombre del Gen</b>	UBFD1
<b>Nombres Alternativos</b>	UBFD1; UBPH; Ubiquitin domain-containing protein UBFD1; Ubiquitin-binding protein homolog
<b>ID del Gen</b>	56061.0
<b>ID SwissProt</b>	O14562
<b>Inmunógeno</b>	El antisuero se produjo contra el péptido sintetizado derivado de UBFD1 humano. Rango de AA: 135-184.

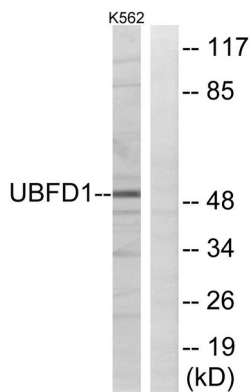
## Antecedentes

UBFD1 (Dominio de la Familia de Ubiquitina que Contiene 1) es un gen codificante de proteínas. Las anotaciones GO relacionadas con este gen incluyen la unión a poli(A) ARN.

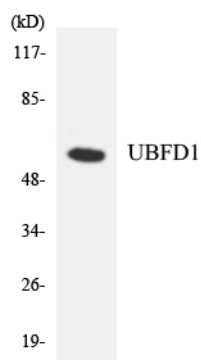
## Área de Investigación

-

## Datos de Imagen



Análisis de inmunotransferencia de lisados de células K562 con el anticuerpo UBFD1. El carril derecho está bloqueado con el péptido sintetizado.



Análisis de transferencia Western de los lisados de células COLO205 utilizando el anticuerpo UBFD1.