

Nombre del Producto: Anticuerpo policlonal de conejo UBE2G1**Nº de Catálogo: APRab19521**

Solo para uso en investigación.

Resumen

Descripción	Anticuerpo policlonal de conejo
Huésped	Conejo
Aplicación	IHC, ICC/IF, ELISA
Reactividad	Humano, Ratón, Rata
Conjugación	No conjugado
Modificación	Sin modificar
Isotipo	IgG
Clonalidad	Policlonal
Formato	Líquido
Concentración	1 mg/ml
Almacenamiento	Hacer alícuotas y almacenar a -20°C (válido por 12 meses). Evitar ciclos de congelación/descongelación.
Envío	Bolsas de hielo
Tampon	Líquido en PBS que contiene 50% de glicerol, 0,5% de proteína protectora y 0,02% de conservante de nuevo tipo N.
Purificación	Purificación por afinidad

Aplicación

Relación de Dilución	IHC 1:100-1:300, ICC/IF 1:50-1:200, ELISA 1:20000-1:40000
Peso Molecular	-

Información del Antígeno

Nombre del Gen	UBE2G1
Nombres Alternativos	UBE2G1; UBE2G; Ubiquitin-conjugating enzyme E2 G1; E217K; UBC7; Ubiquitin carrier protein G1; Ubiquitin-protein ligase G1
ID del Gen	7326.0
ID SwissProt	P62253
Inmunógeno	Péptido sintetizado derivado de la región interna del UBE2G1 humano.

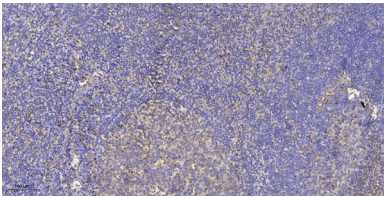
Antecedentes

La modificación de proteínas con ubiquitina es un mecanismo celular importante para dirigir proteínas anormales o de vida corta para su degradación. La ubiquitinación involucra al menos tres clases de enzimas: enzimas activadoras de ubiquitina, o E1, enzimas conjugadoras de ubiquitina, o E2, y ligasas de ubiquitina-proteína, o E3. Este gen codifica un miembro de la familia de enzimas conjugadoras de ubiquitina E2 y cataliza la unión covalente de la ubiquitina a otras proteínas. La proteína puede estar involucrada en la degradación de proteínas específicas del músculo. [proporcionado por RefSeq, jul. de 2008], actividad catalítica: ATP + ubiquitina + proteína lisina = AMP + difosfato + proteína N-ubiquitilisina., función: Cataliza la unión covalente de la ubiquitina a otras proteínas. Puede estar involucrada en la degradación de proteínas específicas del músculo., vía: Modificación de proteínas; Ubiquitinación de proteínas.,Similitud:Pertenece a la familia de enzimas conjugadoras de ubiquitina.,Especificidad tisular:Ampliamente expresada, principalmente en el músculo esquelético.

Área de Investigación

Proteólisis mediada por ubiquitina; enfermedad de Parkinson;

Datos de Imagen



Análisis inmunohistoquímico de amígdala humana incluida en parafina. 1. El anticuerpo se diluyó a 1:200 (4° durante la noche). 2. Se utilizó Tris-EDTA, pH 9,0 para la recuperación del antígeno. 3. El anticuerpo secundario se diluyó a 1:200 (temperatura ambiente, 30 min).