

**Nombre del Producto: Anticuerpo policlonal de conejo UBCE7IP4****Nº de Catálogo: APRab19514**

Solo para uso en investigación.

**Resumen**

<b>Descripción</b>	Anticuerpo policlonal de conejo
<b>Huésped</b>	Conejo
<b>Aplicación</b>	WB,ELISA
<b>Reactividad</b>	Humano, Ratón
<b>Conjugación</b>	No conjugado
<b>Modificación</b>	Sin modificar
<b>Isotipo</b>	IgG
<b>Clonalidad</b>	Policlonal
<b>Formato</b>	Líquido
<b>Concentración</b>	1 mg/ml
<b>Almacenamiento</b>	Hacer alícuotas y almacenar a -20°C (válido por 12 meses). Evitar ciclos de congelación/descongelación.
<b>Envío</b>	Bolsas de hielo
<b>Tampon</b>	Líquido en PBS que contiene 50% de glicerol, 0,5% de proteína protectora y 0,02% de conservante de nuevo tipo N.
<b>Purificación</b>	Purificación por afinidad

**Aplicación**

<b>Relación de Dilución</b>	WB 1:500-1:2000,ELISA 1:20000-1:40000
<b>Peso Molecular</b>	30kDa

**Información del Antígeno**

<b>Nombre del Gen</b>	RNF144A RNF144A; KIAA0161; RNF144; UBCE7IP4; Probable E3 ubiquitin-protein ligase RNF144A;
<b>Nombres Alternativos</b>	RING finger protein 144A; UbcM4-interacting protein 4; Ubiquitin-conjugating enzyme 7-interacting protein 4
<b>ID del Gen</b>	9781.0
<b>ID SwissProt</b>	P50876
<b>Inmunógeno</b>	El antisuero se produjo contra el péptido sintetizado derivado del RNF144A humano. Rango de AA: 151-200.

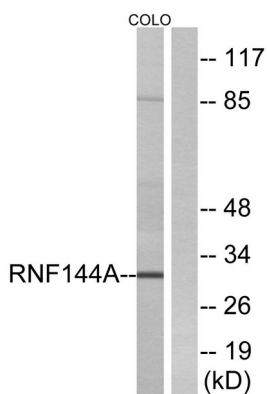
## Antecedentes

La proteína codificada por esta proteína contiene un dedo RING, un motivo conocido por su participación en las interacciones proteína-ADN y proteína-proteína. Se ha demostrado que su homólogo murino interactúa con Ube2l3/UbcM4, una enzima conjugadora de ubiquitina implicada en el desarrollo embrionario. [Proporcionado por RefSeq, jul. de 2008] Precaución: Carece del residuo His en el dominio RING 2, una de las características conservadas de la familia. Función: Ubiquitina-proteína ligasa E3, que acepta la ubiquitina de las enzimas conjugadoras de ubiquitina E2 UBE2L3 y UBE2L6 en forma de tioéster y la transfiere directamente a los sustratos diana. Vía: Modificación de proteínas; ubiquitinación de proteínas. Similitud: Pertenece a la familia RBR. Subfamilia RNF144.,similitud:Contiene 1 dedo de zinc tipo IBR.,similitud:Contiene 2 dedos de zinc tipo RING.,subunidad:Interactúa con UBE2L3.

## Área de Investigación

-

## Datos de Imagen



Análisis de inmunotransferencia de lisados de células COLO, utilizando el anticuerpo RNF144A. El carril derecho está bloqueado con el péptido sintetizado.



Análisis de Western blot de diversas células con el anticuerpo policlonal UBCE7IP4. El anticuerpo secundario se diluyó a 1:20000.