

Nombre del Producto: Anticuerpo policlonal de conejo Uba5**Nº de Catálogo: APRab19507**

Solo para uso en investigación.

Resumen

Descripción	Anticuerpo policlonal de conejo
Huésped	Conejo
Aplicación	WB,IHC,ICC/IF,ELISA
Reactividad	Humano, Ratón, Rata
Conjugación	No conjugado
Modificación	Sin modificar
Isotipo	IgG
Clonalidad	Policlonal
Formato	Líquido
Concentración	1 mg/ml
Almacenamiento	Hacer alícuotas y almacenar a -20°C (válido por 12 meses). Evitar ciclos de congelación/descongelación.
Envío	Bolsas de hielo
Tampon	Líquido en PBS que contiene 50% de glicerol, 0,5% de proteína protectora y 0,02% de conservante de nuevo tipo N.
Purificación	Purificación por afinidad

Aplicación

Relación de Dilución	WB 1:500-1:2000,IHC 1:100-1:300,ICC/IF 1:50-1:200,ELISA 1:5000-1:10000
Peso Molecular	45kDa

Información del Antígeno

Nombre del Gen	UBA5
Nombres Alternativos	UBA5; UBE1DC1; Ubiquitin-like modifier-activating enzyme 5; Ubiquitin-activating enzyme 5; ThiFP1; UFM1-activating enzyme; Ubiquitin-activating enzyme E1 domain-containing protein 1
ID del Gen	79876.0
ID SwissProt	Q9GZZ9
Inmunógeno	El antisuero se elaboró contra el péptido sintetizado derivado del UBA5 humano. Rango de AA: 281-330.

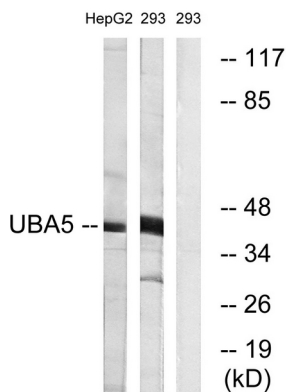
Antecedentes

Este gen codifica un miembro de la familia de enzimas activadoras de ubiquitina similares a E1. Esta proteína activa el modificador de plegamiento de ubiquitina 1, una proteína modificadora postraducciona similar a la ubiquitina, mediante la formación de un enlace tioéster de alta energía. El empalme alternativo produce múltiples variantes de transcripción. Se ha identificado un pseudogén de este gen en el cromosoma 1. [Proporcionado por RefSeq, febrero de 2016], función: enzima similar a E1 que activa UFM1. Similitud: pertenece a la familia de enzimas activadoras de ubiquitina E1. Subfamilia UBA5.

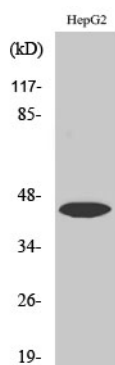
Área de Investigación

Biología celular; Proteólisis / Ubiquitina; Proteasoma / Ubiquitina; Proteínas tipo Ub

Datos de Imagen



Análisis de inmunotransferencia de lisados de células HepG2 y 293, utilizando el anticuerpo UBA5. El carril derecho está bloqueado con el péptido sintetizado.



Análisis de Western blot de diversas células con el anticuerpo policlonal Uba5. El anticuerpo secundario se diluyó a 1:20000.