

**Nombre del Producto: Anticuerpo policlonal de conejo UBA2****Nº de Catálogo: APRab19504**

Solo para uso en investigación.

**Resumen**

<b>Descripción</b>	Anticuerpo policlonal de conejo
<b>Huésped</b>	Conejo
<b>Aplicación</b>	WB,IHC,ICC/IF,ELISA
<b>Reactividad</b>	Humano, Rata, Ratón
<b>Conjugación</b>	No conjugado
<b>Modificación</b>	Sin modificar
<b>Isotipo</b>	IgG
<b>Clonalidad</b>	Policlonal
<b>Formato</b>	Líquido
<b>Concentración</b>	1 mg/ml
<b>Almacenamiento</b>	Hacer alícuotas y almacenar a -20°C (válido por 12 meses). Evitar ciclos de congelación/descongelación.
<b>Envío</b>	Bolsas de hielo
<b>Tampon</b>	Líquido en PBS que contiene 50% de glicerol, 0,5% de proteína protectora y 0,02% de conservante de nuevo tipo N.
<b>Purificación</b>	Purificación por afinidad

**Aplicación**

<b>Relación de Dilución</b>	WB 1:500-1:2000,IHC 1:100-1:300,ICC/IF 1:200-1:1000,ELISA 1:5000-1:20000
<b>Peso Molecular</b>	71kDa

**Información del Antígeno**

<b>Nombre del Gen</b>	UBA2
<b>Nombres Alternativos</b>	UBA2; SAE2; UBLE1B; HRIHFB2115; SUMO-activating enzyme subunit 2; Anthracycline-associated resistance ARX; Ubiquitin-like 1-activating enzyme E1B
<b>ID del Gen</b>	10054.0
<b>ID SwissProt</b>	Q9UBT2
<b>Inmunógeno</b>	El antisuero se elaboró contra el péptido sintetizado derivado de Uba2 humano. Rango de AA: 591-640.

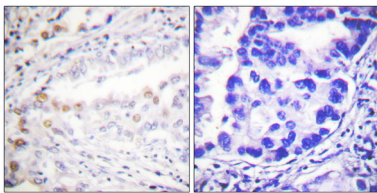
## Antecedentes

La modificación postraduccional de proteínas mediante la adición de la proteína pequeña SUMO (véase SUMO1; MIM 601912), o sumoilación, regula la estructura proteica y la localización intracelular. SAE1 (MIM 613294) y UBA2 forman un heterodímero que funciona como enzima activadora de SUMO para la sumoilación de proteínas (Okuma et al., 1999 [PubMed 9920803]). [Suministrado por OMIM, marzo de 2010], función: La enzima dimérica actúa como una ligasa E1 para SUMO1, SUMO2, SUMO3 y probablemente SUMO4. Media la activación dependiente de ATP de las proteínas SUMO y la formación de un tioéster con un residuo de cisteína conservado en SAE2., vía: Modificación de proteínas; Sumoilación de proteínas. Similitud: Pertenece a la familia E1 activadora de ubiquitina. Subunidad: Heterodímero de SAE1 y SAE2. El complejo se une a las proteínas SUMO a través de SAE2.

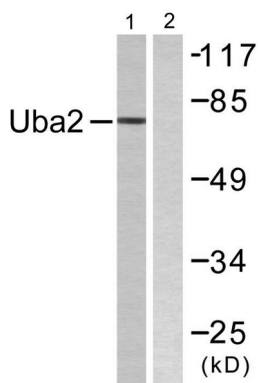
## Área de Investigación

Proteólisis mediada por ubiquitina;

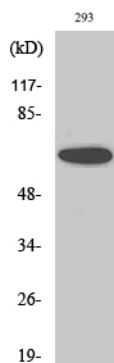
## Datos de Imagen



Análisis inmunohistoquímico de tejido de carcinoma pulmonar humano incluido en parafina, utilizando el anticuerpo Uba2. La imagen de la derecha está bloqueada con el péptido sintetizado.



Análisis de Western blot de lisados de 293 células tratadas con UV 5', utilizando el anticuerpo Uba2. El carril derecho está bloqueado con el péptido sintetizado.



Análisis de Western blot de diversas células con el anticuerpo policlonal UBA2. El anticuerpo secundario se diluyó a 1:20000.