

Nombre del Producto: Anticuerpo policlonal de conejo TULA**Nº de Catálogo: APRab19430**

Solo para uso en investigación.

Resumen

Descripción	Anticuerpo policlonal de conejo
Huésped	Conejo
Aplicación	WB,ELISA
Reactividad	Humano, Rata, Ratón
Conjugación	No conjugado
Modificación	Sin modificar
Isotipo	IgG
Clonalidad	Policlonal
Formato	Líquido
Concentración	1 mg/ml
Almacenamiento	Hacer alícuotas y almacenar a -20°C (válido por 12 meses). Evitar ciclos de congelación/descongelación.
Envío	Bolsas de hielo
Tampon	Líquido en PBS que contiene 50% de glicerol, 0,5% de proteína protectora y 0,02% de conservante de nuevo tipo N.
Purificación	Purificación por afinidad

Aplicación

Relación de Dilución	WB 1:500-1:2000,ELISA 1:5000-1:10000
Peso Molecular	75kDa

Información del Antígeno

Nombre del Gen	UBASH3A UBASH3A; STS2; Ubiquitin-associated and SH3 domain-containing protein A; Cbl-
Nombres Alternativos	interacting protein 4; CLIP4; Suppressor of T-cell receptor signaling 2; STS-2; T-cell ubiquitin ligand 1; TULA-1
ID del Gen	53347.0
ID SwissProt	P57075
Inmunógeno	El antisuero se produjo contra el péptido sintetizado derivado de UBASH3A humano. Rango de AA: 311-360.

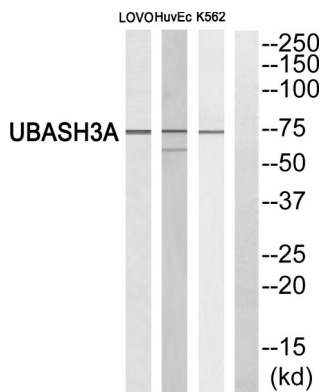
Antecedentes

Este gen codifica uno de los dos miembros de la familia del ligando de ubiquitina de células T (TULA). Ambos miembros de la familia pueden regular negativamente la señalización de las células T. Este miembro de la familia puede facilitar la apoptosis inducida por la retirada del factor de crecimiento en las células T, lo cual puede ocurrir mediante su interacción con AIF, un factor inductor de apoptosis. El empalme alternativo de este gen resulta en múltiples variantes de transcripción. [proporcionado por RefSeq, agosto de 2011], función: Interfiere con la regulación negativa y la degradación de las tirosina quinasas de tipo receptor mediadas por CBL. Promueve la acumulación de receptores diana activados, como los receptores de células T, EGFR y PDGFRB, en la superficie celular., similitud: Contiene un dominio SH3., similitud: Contiene un dominio UBA., subunidad: Homodímero u homooligómero. Interactúa con CBL. Parte de un complejo que contiene CBL y EGFR activado. Interactúa con la ubiquitina y con proteínas monoubiquitinadas.,especificidad tisular:La mayor expresión de UBASH3A se presenta en tejidos pertenecientes al sistema inmunológico, incluidos el bazo, los leucocitos de sangre periférica, el timo y la médula ósea.

Área de Investigación

Biología celular; Otros anticuerpos; Otros anticuerpos

Datos de Imagen



Análisis de Western blot del anticuerpo UBASH3A. El carril derecho está bloqueado por el péptido UBASH3A.