

**Nombre del Producto: Anticuerpo policlonal de conejo antitubulina y****Nº de Catálogo: APRab19428**

Solo para uso en investigación.

**Resumen**

<b>Descripción</b>	Anticuerpo policlonal de conejo
<b>Huésped</b>	Conejo
<b>Aplicación</b>	IHC,ICC/IF,ELISA
<b>Reactividad</b>	Humano, Ratón, Rata
<b>Conjugación</b>	No conjugado
<b>Modificación</b>	Sin modificar
<b>Isotipo</b>	IgG
<b>Clonalidad</b>	Policlonal
<b>Formato</b>	Líquido
<b>Concentración</b>	1 mg/ml
<b>Almacenamiento</b>	Hacer alícuotas y almacenar a -20°C (válido por 12 meses). Evitar ciclos de congelación/descongelación.
<b>Envío</b>	Bolsas de hielo
<b>Tampon</b>	Líquido en PBS que contiene 50% de glicerol, 0,5% de proteína protectora y 0,02% de conservante de nuevo tipo N.
<b>Purificación</b>	Purificación por afinidad

**Aplicación**

<b>Relación de Dilución</b>	IHC 1:50-1:200,ICC/IF 1:50-1:200,ELISA 1:10000-1:20000
<b>Peso Molecular</b>	-

**Información del Antígeno**

<b>Nombre del Gen</b>	TUBG1 TUBG
<b>Nombres Alternativos</b>	Tubulin gamma-1 chain (Gamma-1-tubulin;Gamma-tubulin complex component 1;GCP-1)
<b>ID del Gen</b>	7283.0
<b>ID SwissProt</b>	P23258
<b>Inmunógeno</b>	Péptido sintético de proteína humana en rango AA: 380-440

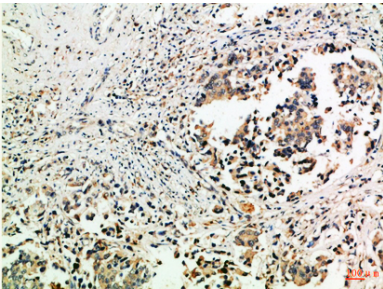
**Antecedentes**

Este gen codifica un miembro de la superfamilia de la tubulina. La proteína codificada se localiza en el centrosoma, donde se une a los microtúbulos como parte de un complejo denominado complejo de anillo gamma-tubulina. La proteína media la nucleación de los microtúbulos y es necesaria para su formación y la progresión del ciclo celular. Un pseudogén de este gen se encuentra en el cromosoma 7. [Proporcionado por RefSeq, enero de 2009] Función: La tubulina es el componente principal de los microtúbulos. La gamma tubulina se encuentra en los centros organizadores de microtúbulos (COTM), como los polos del huso o el centrosoma, lo que sugiere que participa en la nucleación del extremo negativo del ensamblaje de los microtúbulos. Espectrometría de masas: PubMed:11840567 Similitud: Pertenece a la familia de la tubulina. Subunidad: Interactúa con GCP2 y GCP3. Interactúa con B9D2.

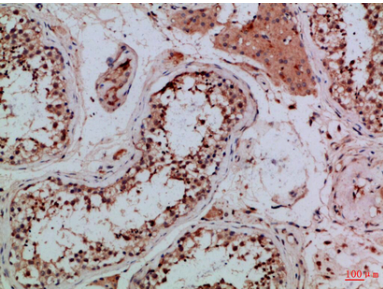
## Área de Investigación

Transducción de señales

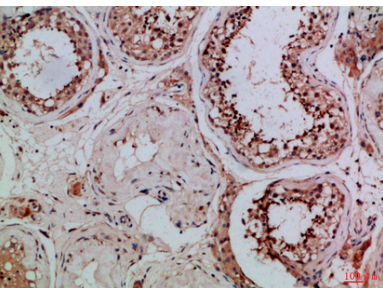
## Datos de Imagen



Análisis inmunohistoquímico del anticuerpo contra el cáncer de mama humano incluido en parafina, diluido a 1:100



Análisis inmunohistoquímico de testículo humano incluido en parafina, el anticuerpo se diluyó a 1:100



Análisis inmunohistoquímico de testículo humano incluido en parafina, el anticuerpo se diluyó a 1:100